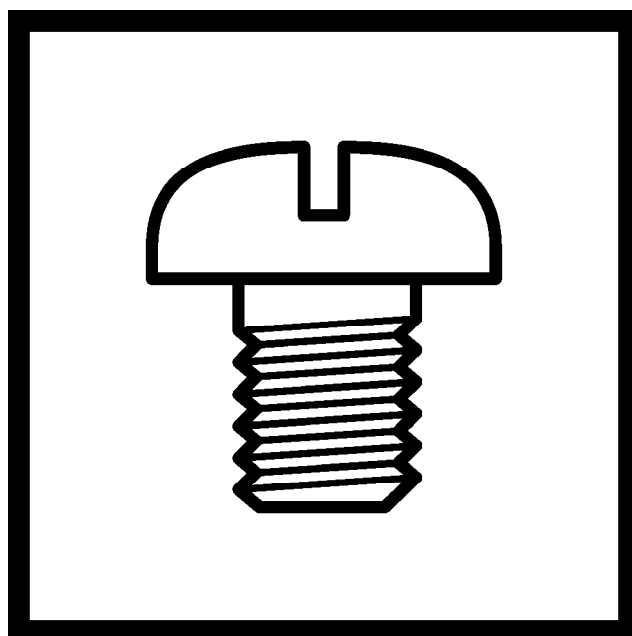


DTRX100

パーツブック
PARTS BOOK

ガーメントプリンター
GARMENT PRINTER



brother

The latest parts information, refer to the Parts Navigation. <http://partsbook.brother.co.jp/partsnavi/eng/>

パーツブックご利用に際して

1. この本は、2026年3月のデータに基づいて作成されたものです。
2. 部品は予告なしに設計変更される場合があります。
3. 組単位で補給する部品は、破線で囲まれています。
4. イラスト中で数字(REF.NO)に“+”がついている部品は、機種または仕様により異なります。
詳細は、リストを参照してください。

目 次

A. キャリッジユニット	1
B. キャップユニット	5
C. ワイパーユニット	7
D. プラテンユニット.....	9
E. カートリッジスロット.....	11
F. スタンドユニット.....	13
G. キャリッジ駆動機構.....	15
H. メディア送り機構.....	15
I. インク供給システム.....	19
J. インク循環システム.....	23
K. 洗浄液タンク	25
L. センサー	27
M. 電源.....	31
N. メイン&メンテナンス基板	35
O. インク供給基板	37
P. ヒーターコントローラー	39
Q. パネル	39
R. チューブ、フィルター	41
S. ハーネス	47
T. ケーブルクランプ	49
U. ラベル、オペレーションパネル	51
V. 消耗品、付属品	53
索引	55

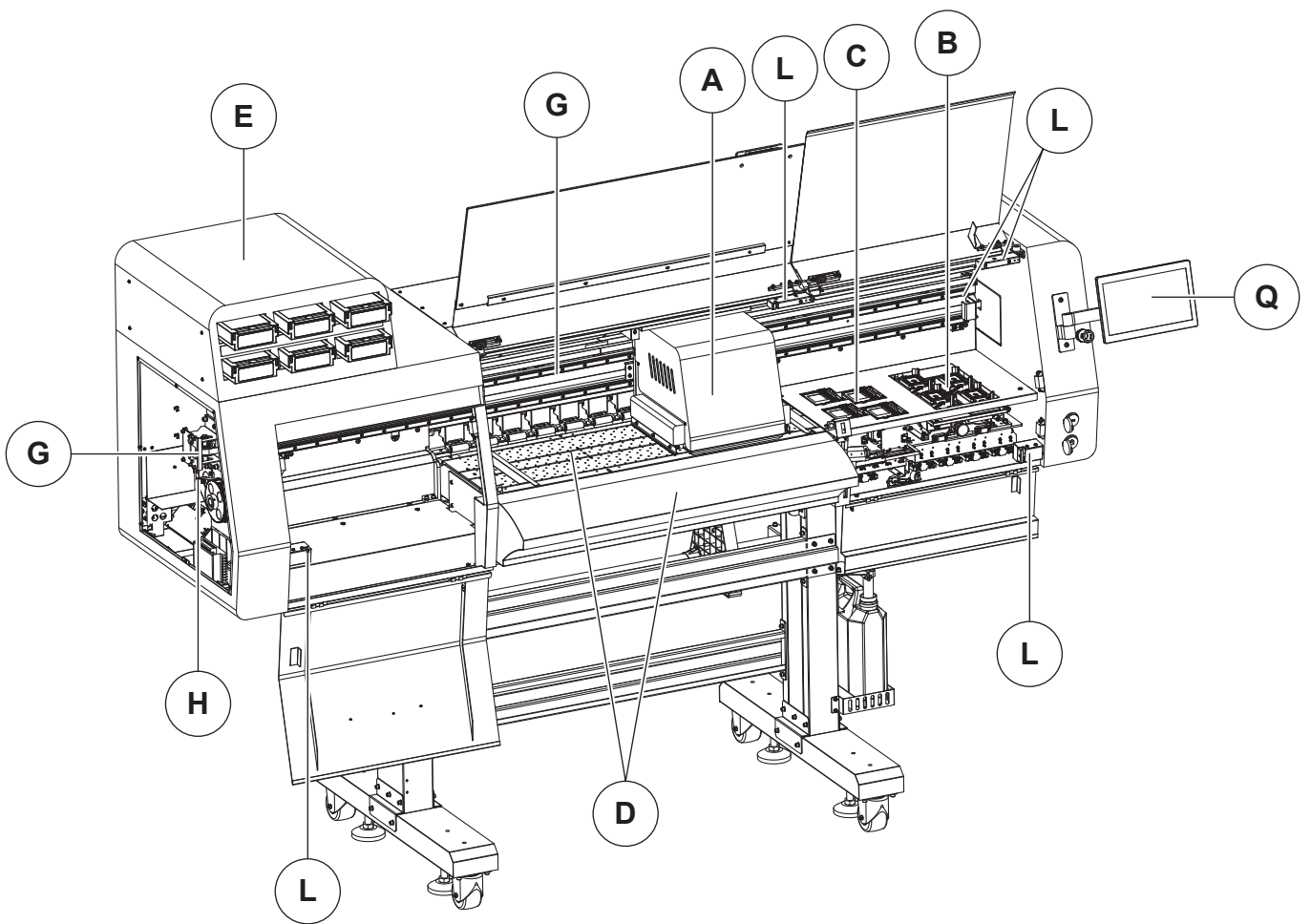
Notes for using this parts book

1. This book was prepared based on information available in March 2026.
2. Parts are subject to changes in design without prior notice.
3. Parts supplied as complete assemblies are circled by a dotted line.
4. The part which has the symbol "+" on its number (REF.NO) in the figure differs depending on the machine model or specification. For details, refer to the parts list.

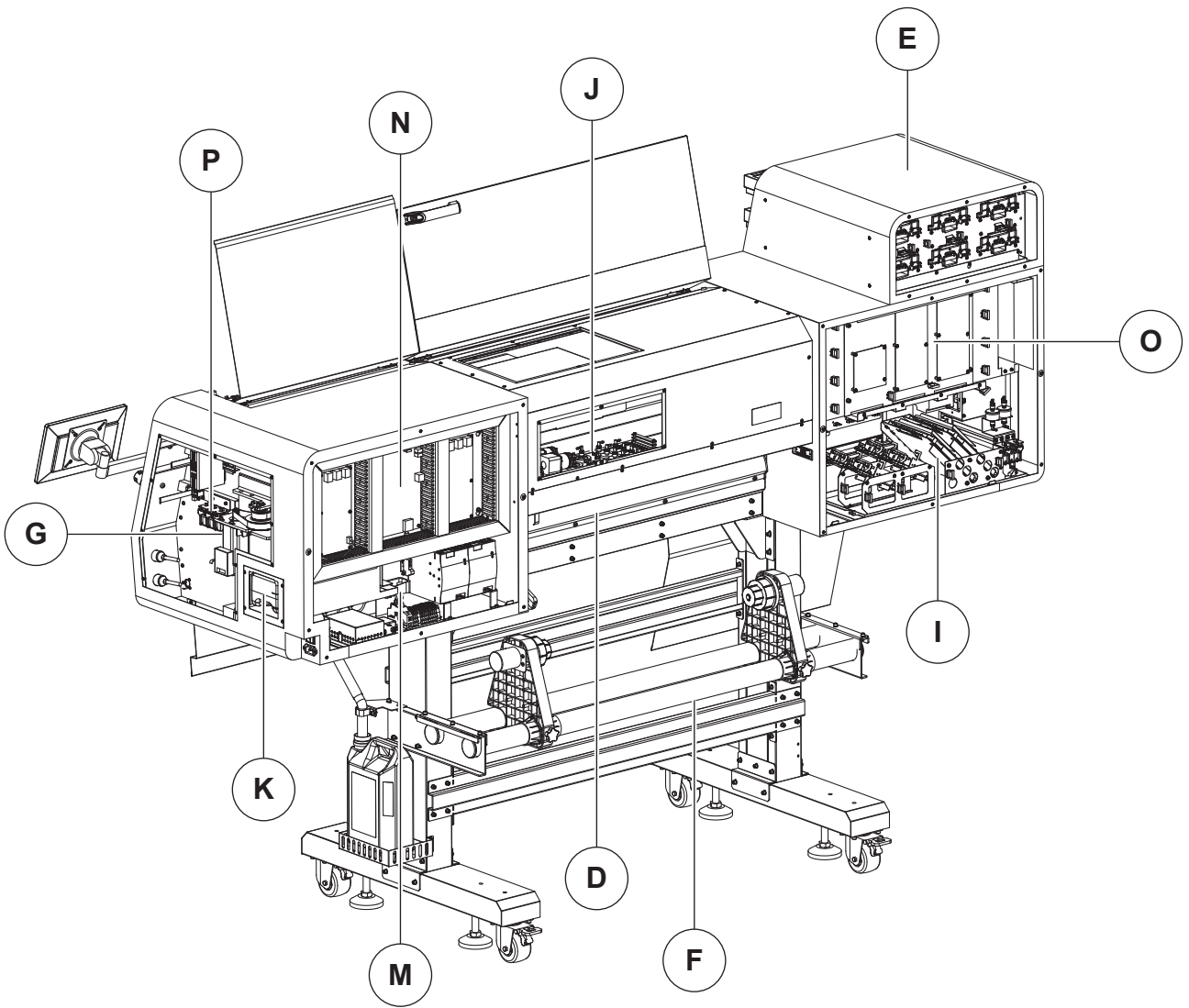
CONTENTS

A. Carriage unit	1
B. Cap unit	5
C. Wiper unit	7
D. Platen unit	9
E. Cartridge slot	11
F. Stand unit	13
G. Carriage drive mechanism	15
H. Media feed mechanism	15
I. Ink supply system	19
J. Ink circulation system	23
K. Washing tank	25
L. Sensor	27
M. Power supply	31
N. Main & Maintenance board	35
O. Ink supply board	37
P. Heater controller	39
Q. Panel	39
R. Tube & Fiter	41
S. Harness	47
T. Cable clamp	49
U. Lavel & Operation panel	51
V. Consumables & Accessories	53
Index	55

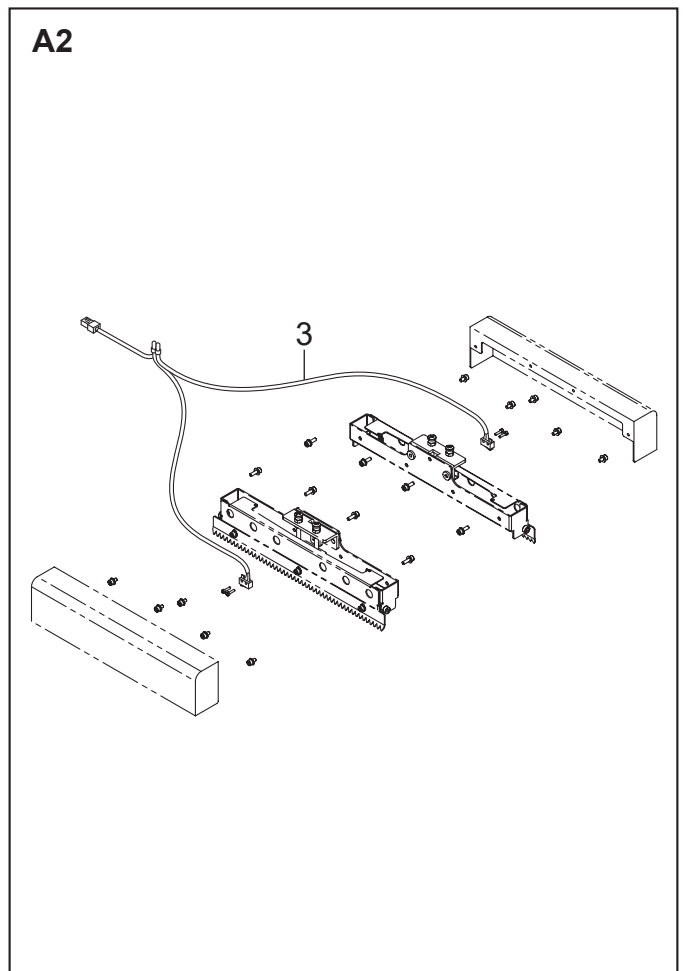
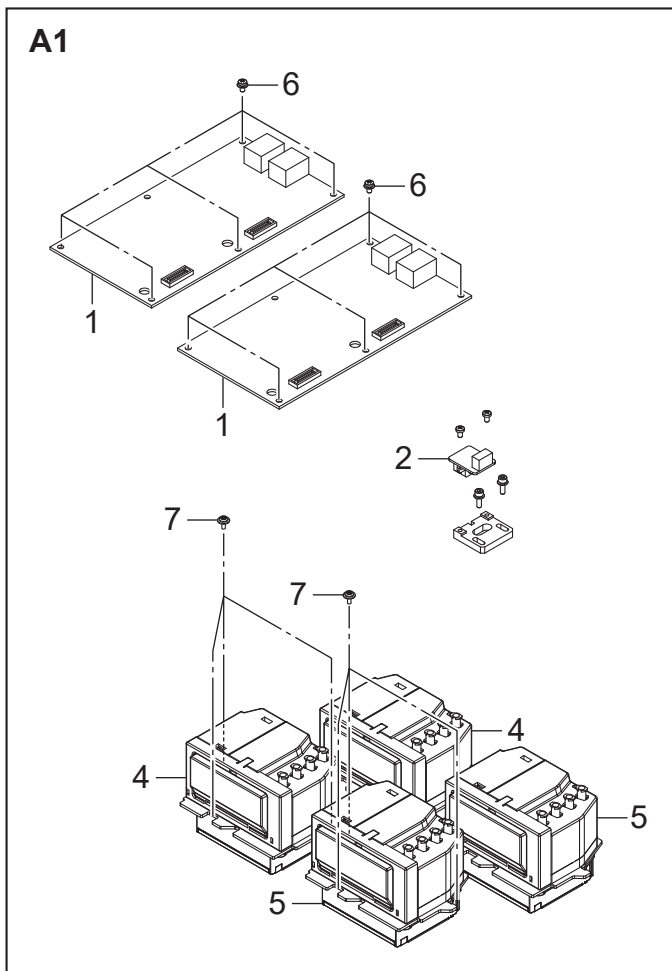
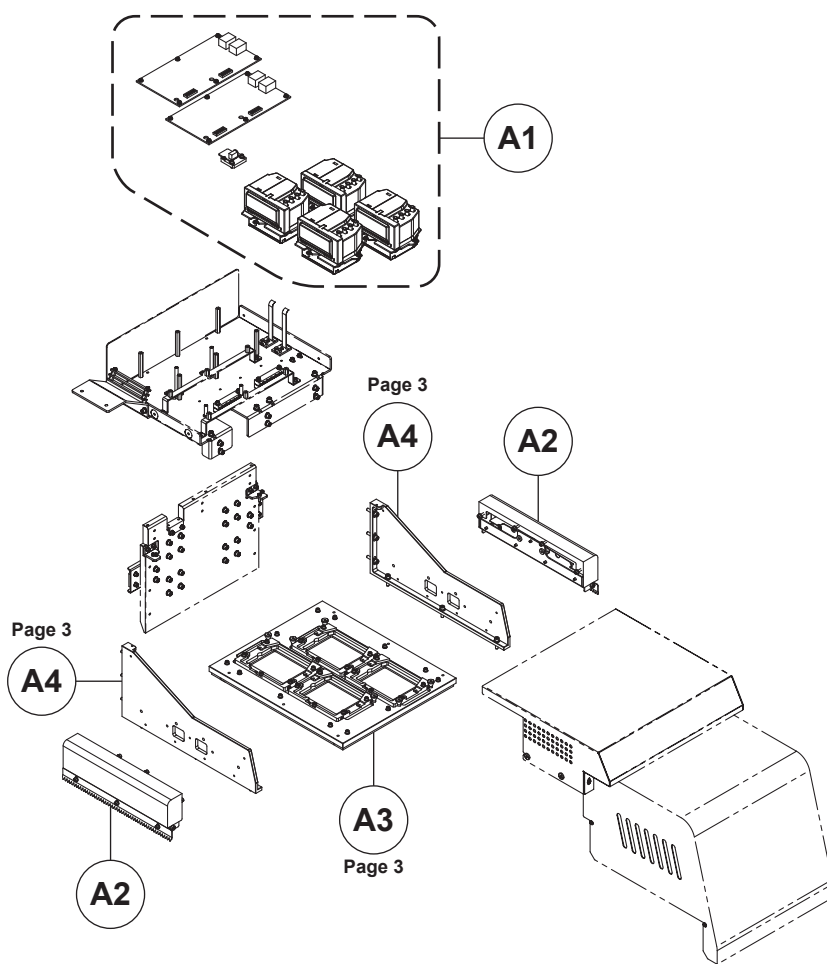
目 次 / CONTENTS



目 次 / CONTENTS



A. キャリッジユニット / Carriage unit

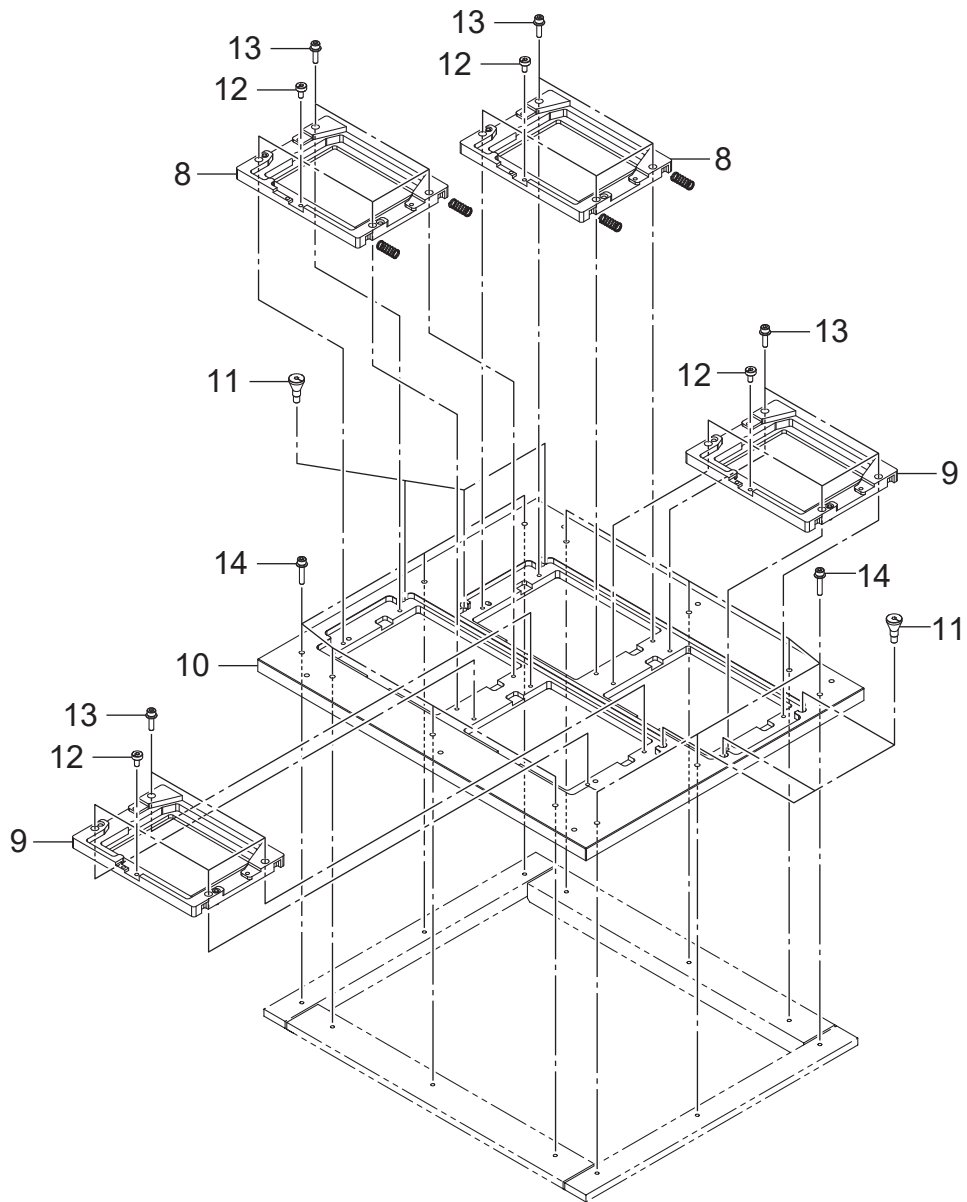


A. キャリッジユニット / Carriage unit

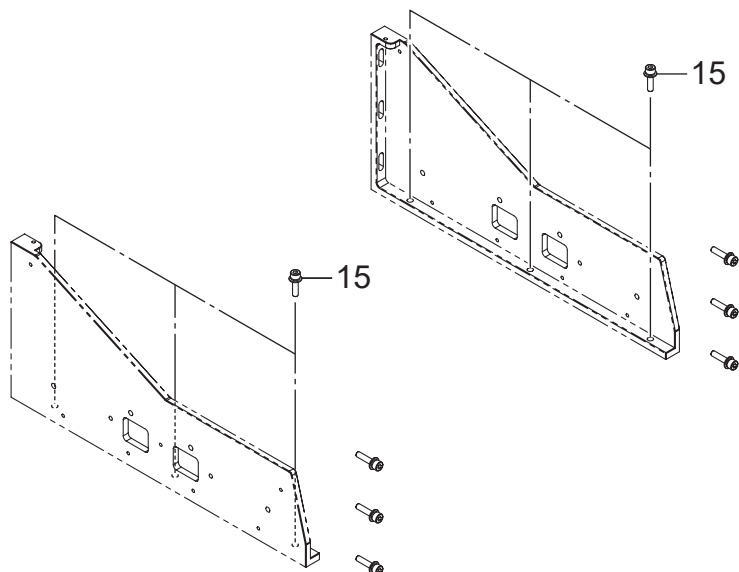
REF.NO	CODE	品名	NAME OF PARTS
1	D03G7X001	キャリッジキバンクミ	CARRIAGE PCB ASSY
2	D03J90001	エンコーダキバンクミ	ENCODER BOARD M42202090B
3	D03KWY001	キャリッジゲキツセンサクミ	CARI CLASH SEN ASSY M40817100B
4	D03GTG001	ホキユウヘッドクミDTRX C	PRINT HEAD SUPPLY UNIT DTRX C
5	D03GTS001	ホキユウヘッドクミDTRX W	PRINT HEAD SUPPLY UNIT DTRX W
6	SC5017001	+ナベザクミ3X6DB	SCREW PAN (S/P WASHER) M3X6
7	087320616	カップSタイト3X6	TAPTITE CUP S M3X6
8	D03R9Y001	ヘッドベースプレート カラー	HEAD BASE PL C M30186321B
9	D03R9X001	ヘッドベースプレート ホワイト	HEAD BASE PL W M30102731B
10	D03R9W001	キャリッジベースプレート	CARI BASE PLATE M30102720B
11	D03RA0001	ヘッドプレートチョウセイネジ	HEAD PL ADJ SCREW M601090010B
12	D03R9Z001	ヘッドプレートコテイネジ	HEAD PL HOLD SCREW M601090011B
13	D03RA1001	ロツカクアナツキボルトSP M3X14	BOLT SOCKET M3X14 M601010896B
14	D03RA2001	ロツカクアナツキボルトSP M3X16	BOLT SOCKET M3X16 M601010803B
15	D03RA3001	ロツカクアナツキボルトSP M4X16	BOLT SOCKET M4X16 M601010809B

A. キャリッジユニット / Carriage unit

A3



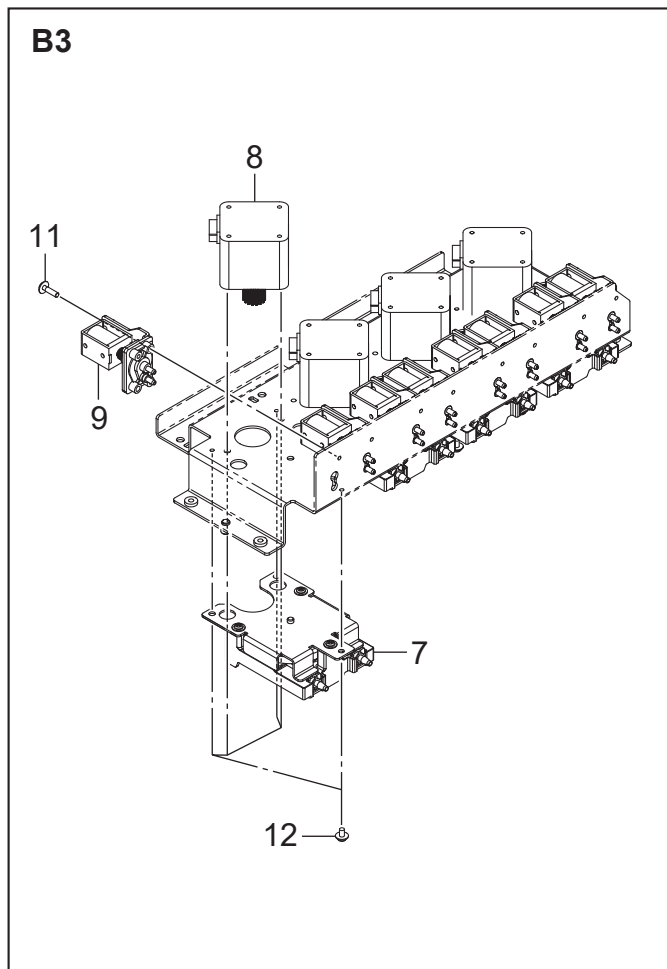
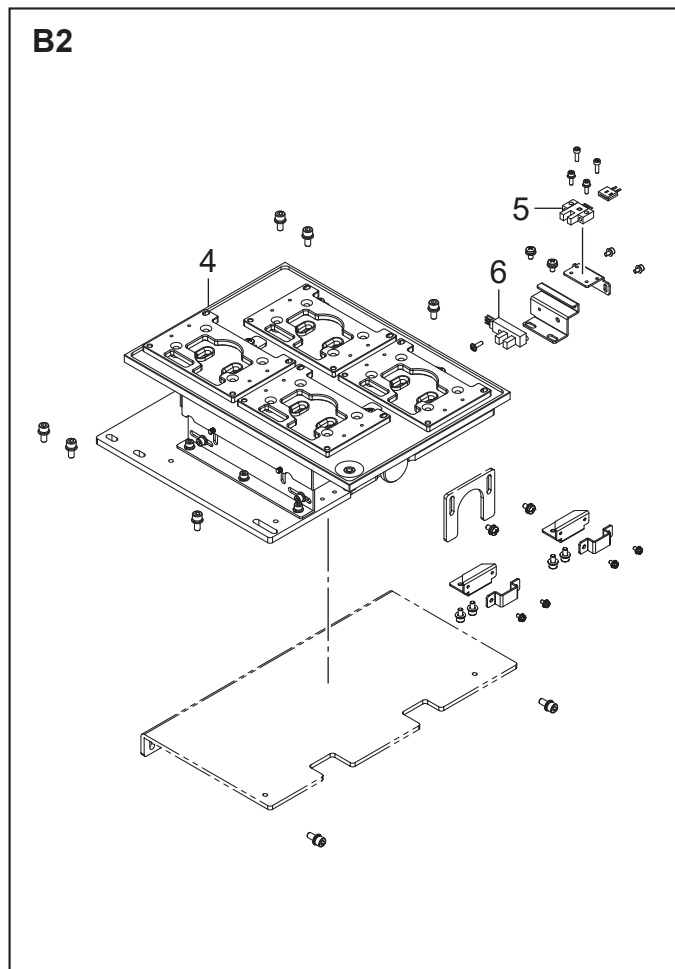
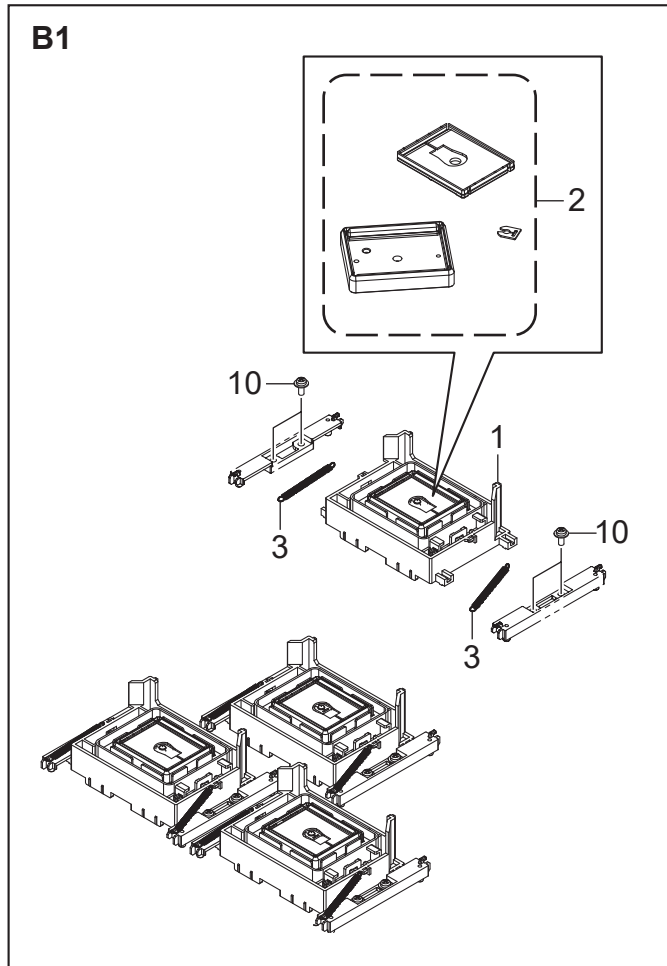
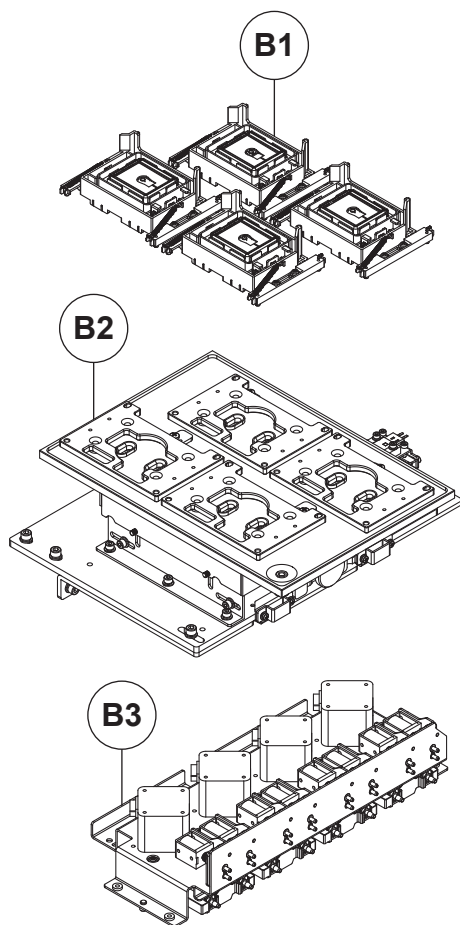
A4



A. キャリッジユニット / Carriage unit

REF.NO	CODE	品名	NAME OF PARTS
1	D03G7X001	キャリッジキバンクミ	CARRIAGE PCB ASSY
2	D03J90001	エンコーダキバンクミ	ENCODER BOARD M42202090B
3	D03KWY001	キャリッジゲキツセンサクミ	CARI CLASH SEN ASSY M40817100B
4	D03GTG001	ホキユウヘッドクミDTRX C	PRINT HEAD SUPPLY UNIT DTRX C
5	D03GTS001	ホキユウヘッドクミDTRX W	PRINT HEAD SUPPLY UNIT DTRX W
6	SC5017001	+ナベザクミ3X6DB	SCREW PAN (S/P WASHER) M3X6
7	087320616	カップSタイト3X6	TAPTITE CUP S M3X6
8	D03R9Y001	ヘッドベースプレート カラー	HEAD BASE PL C M30186321B
9	D03R9X001	ヘッドベースプレート ホワイト	HEAD BASE PL W M30102731B
10	D03R9W001	キャリッジベースプレート	CARI BASE PLATE M30102720B
11	D03RA0001	ヘッドプレートチョウセイネジ	HEAD PL ADJ SCREW M601090010B
12	D03R9Z001	ヘッドプレートコテイネジ	HEAD PL HOLD SCREW M601090011B
13	D03RA1001	ロツカクアナツキボルトSP M3X14	BOLT SOCKET M3X14 M601010896B
14	D03RA2001	ロツカクアナツキボルトSP M3X16	BOLT SOCKET M3X16 M601010803B
15	D03RA3001	ロツカクアナツキボルトSP M4X16	BOLT SOCKET M4X16 M601010809B

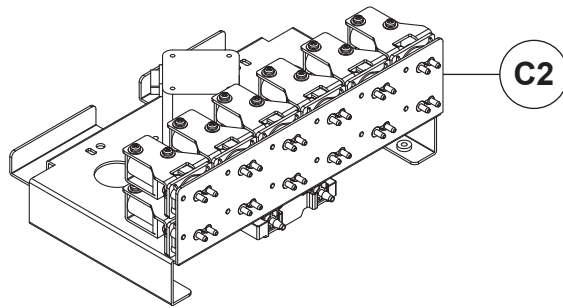
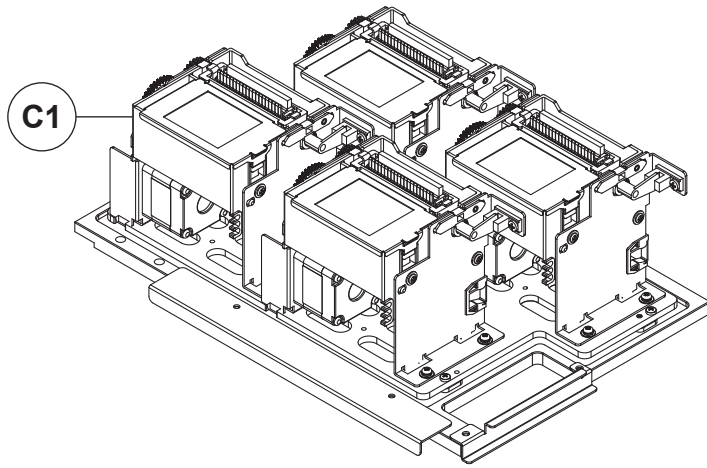
B. キャップユニット / Cap unit



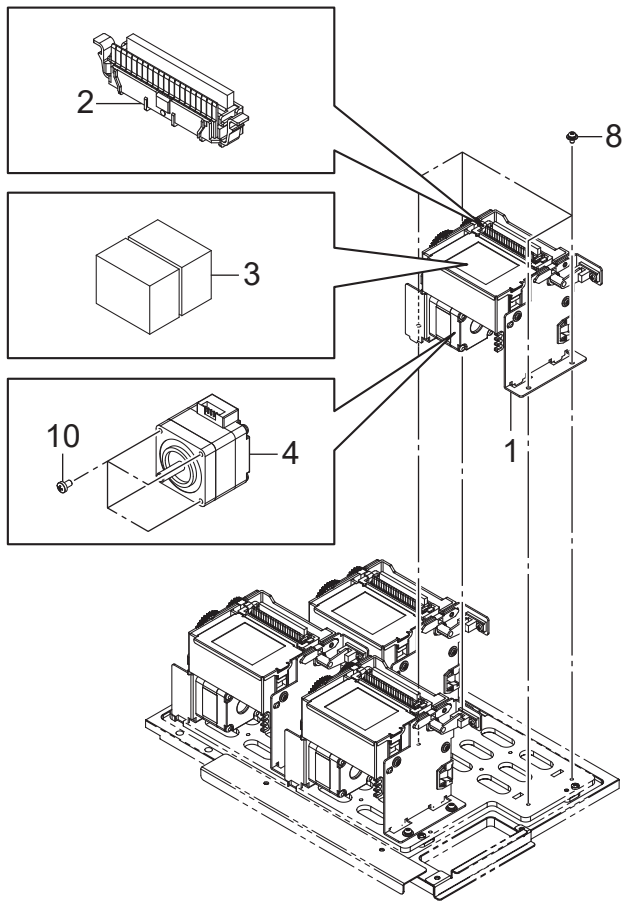
B. キャップユニット / Cap unit

REF.NO	CODE	品名	NAME OF PARTS
1	D03JVX001	キャップパッケージユニットDTRX	CAP PACKAGE UNIT DTRX
2	D03JVY001	キャップラバーホキウセット	CAP RUBBER SUPPLY SET DTRX
3	SB6235001	キャップリフトバネ	CAP LIFT SPRING
4	D03H7T001	キャップリフターユニット	CAP UNIT LIFTER M30503180B
5	D03KG4001	キャップリフトウエセンサ	CAP LIFTER U SENSOR M40901200B
6	D03J89001	キャリッジゲンデンセンサ	CARI ORIGIN SENSOR M40900360B
7	SC4907001	メンテポンプホキウクミX6	MAINT PUMP SUPPLY ASSY GTX6
8	SD0612001	メンテパルスモータM0.8	MAINTENANCE PULSE MOTOR M0.8
9	SB9937101	ソレノイドD3ホキウクミ	SOLENOID D3 SUPPLY ASSY
10	OA5300806	+ナベザクミ3X8DB	SCREW PAN (S/P WASHER) M3X8
11	OA5301206	+ナベザクミ3X12DB	SCREW PAN (S/P WASHER) M3X12
12	SC5017001	+ナベザクミ3X6DB	SCREW PAN (S/P WASHER) M3X6

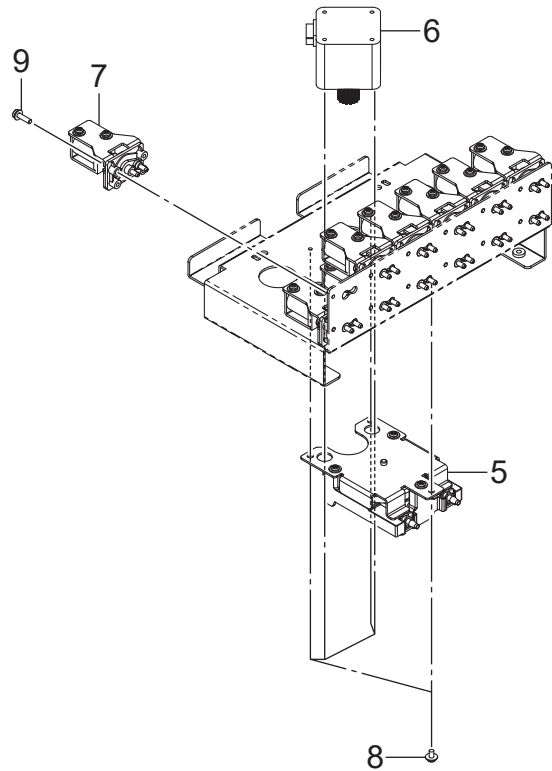
C. ワイパーユニット / Wiper unit



C1



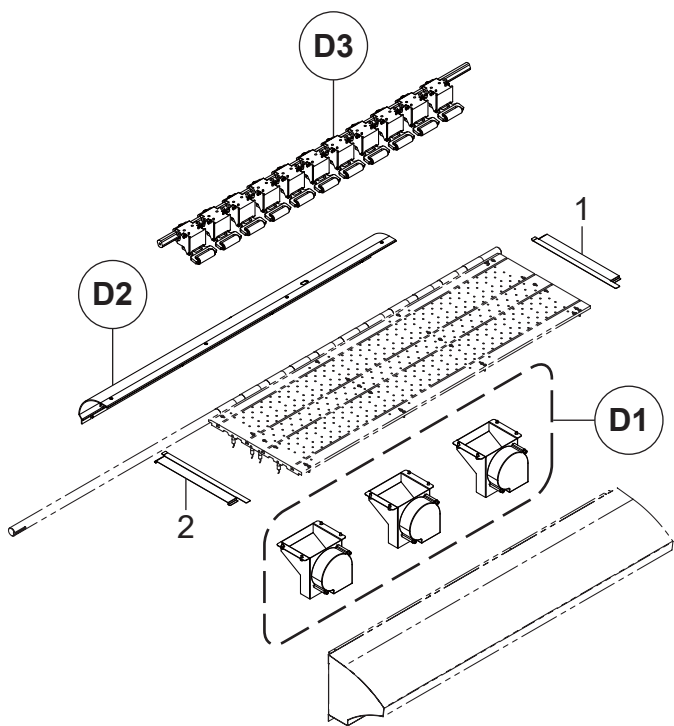
C2



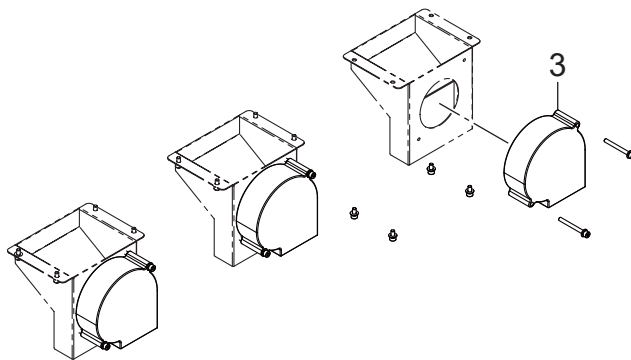
C. ワイパーユニット / Wiper unit

REF.NO	CODE	品名	NAME OF PARTS
1	D03JW0001	ワイブパッケージユニットDTRX	WIPE PACKAGE UNIT DTRX
2	SC6560001	ワイブホルダホキユウWF1	WIPE HOLDER SUPPLY WF1
3	SC6561001	フラッシングフォームホキユウ(2個組)	FLUSHING FOAM SUPPLY WF1
4	SC4370001	メンテパルスモータ WF1	MAINTENANCE PULSE MOTOR WF1
5	SC4907001	メンテポンプホキユウクミX6	MAINTEN PUMP SUPPLY ASSY GTX6
6	SD0612001	メンテパルスモータM0.8	MAINTENANCE PULSE MOTOR M0.8
7	SB9937101	ソレノイドD3ホキユウクミ	SOLENOID D3 SUPPLY ASSY
8	SC5017001	+ナベザクミ3X6DB	SCREW PAN (S/P WASHER) M3X6
9	OA5301206	+ナベザクミ3X12DB	SCREW PAN (S/P WASHER) M3X12
10	OA4300506	+ナベザクミ3X5DA	SCREW, PAN (S/P WASHER) M3X5

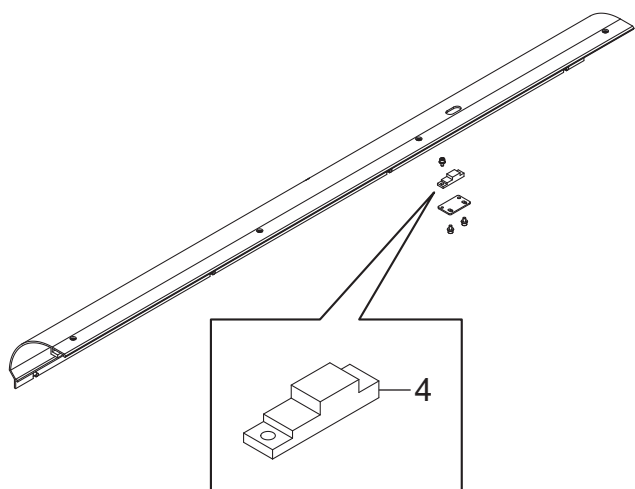
D. プラテンユニット / Platen unit



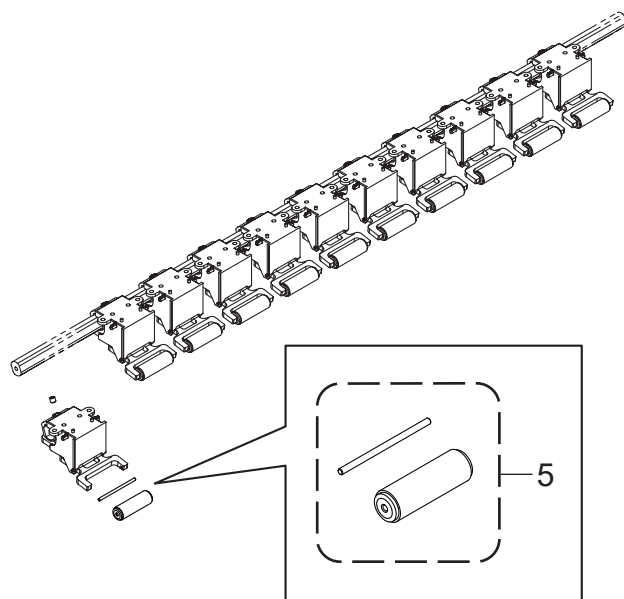
D1



D2



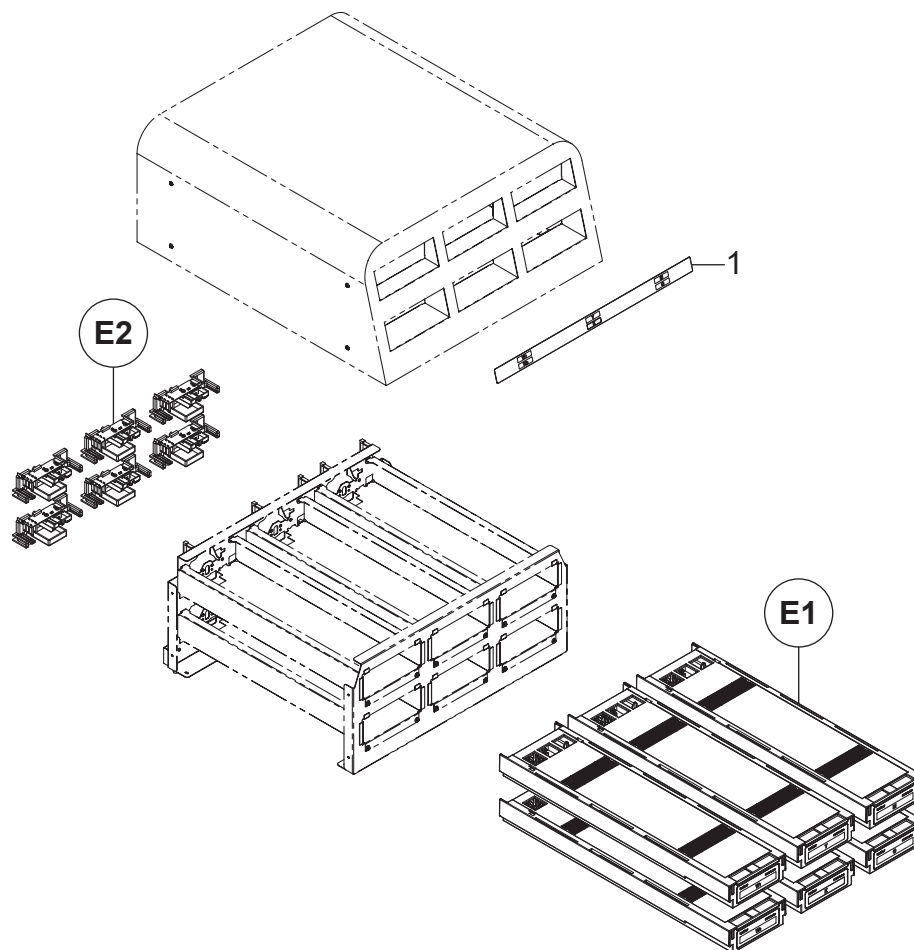
D3



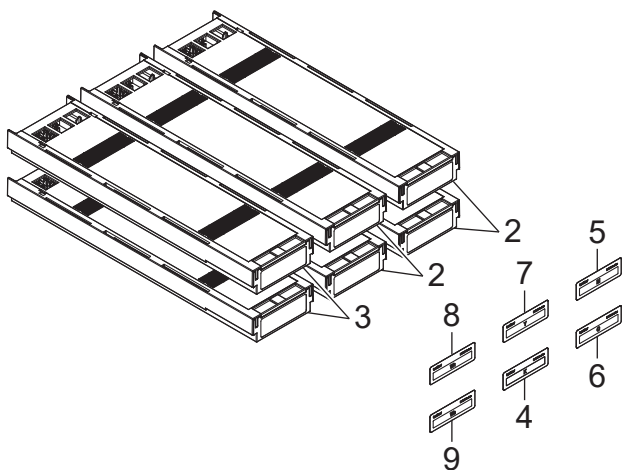
D. プラテンユニット / Platen unit

REF.NO	CODE	品名	NAME OF PARTS
1	D03HA5001	メディアオサエR	MEDIA CLAMP R M30502530B
2	D03HA6001	メディアオサエL	MEDIA CLAMP L M30502540B
3	D03J73001	プラテンキュウチャクファン	PLATEN VACUUM FAN M41700260B
4	D03KXM001	メディアセンサ	REFLECT PHOTO SEN M40400040B
5	D03LPN001	メディアオサエローラ	PINCH ROLLER M61700047B

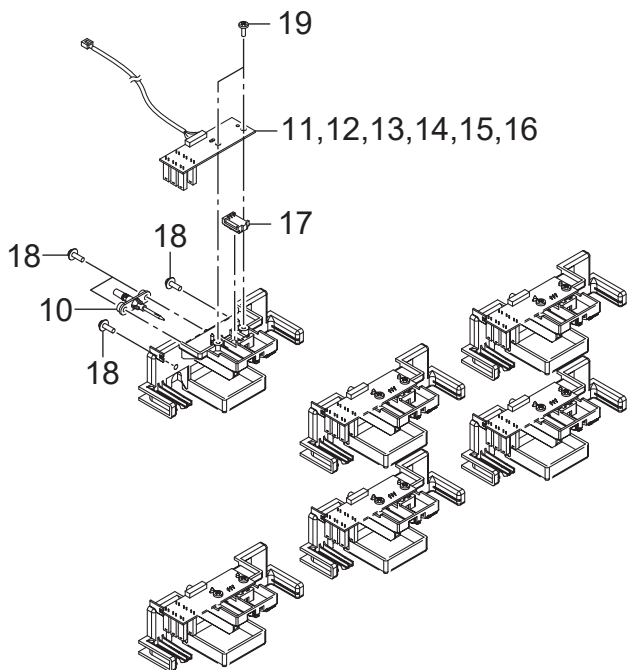
E. カートリッジスロット / Cartridge slot



E1



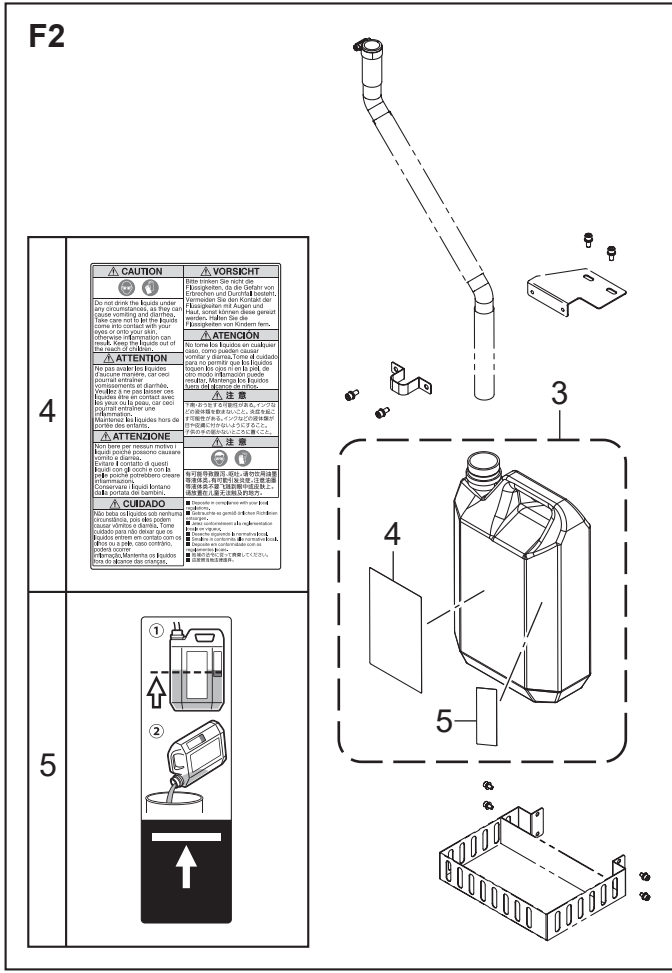
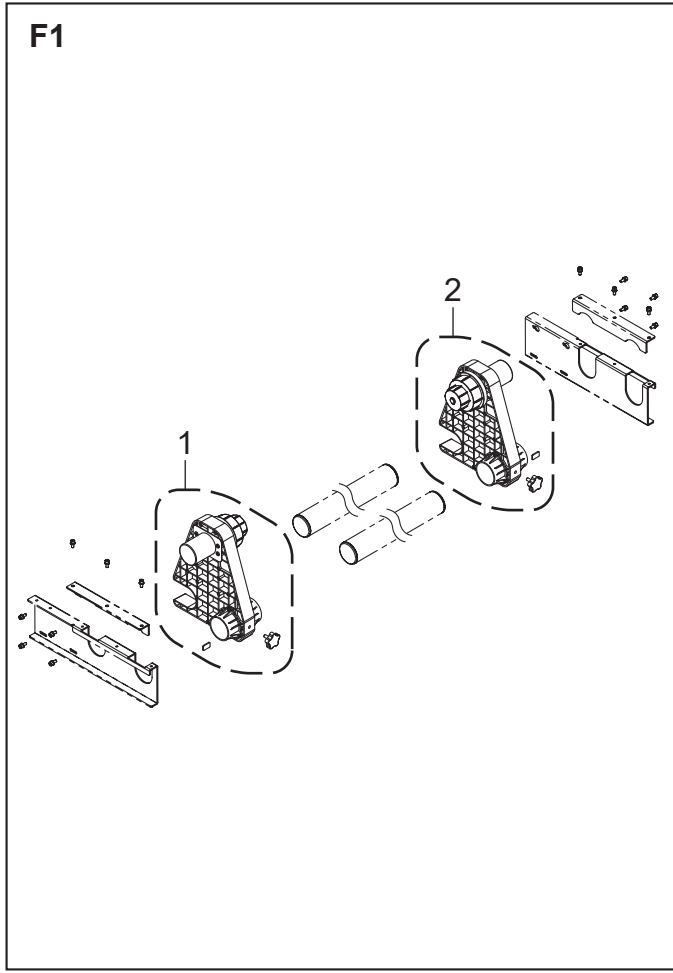
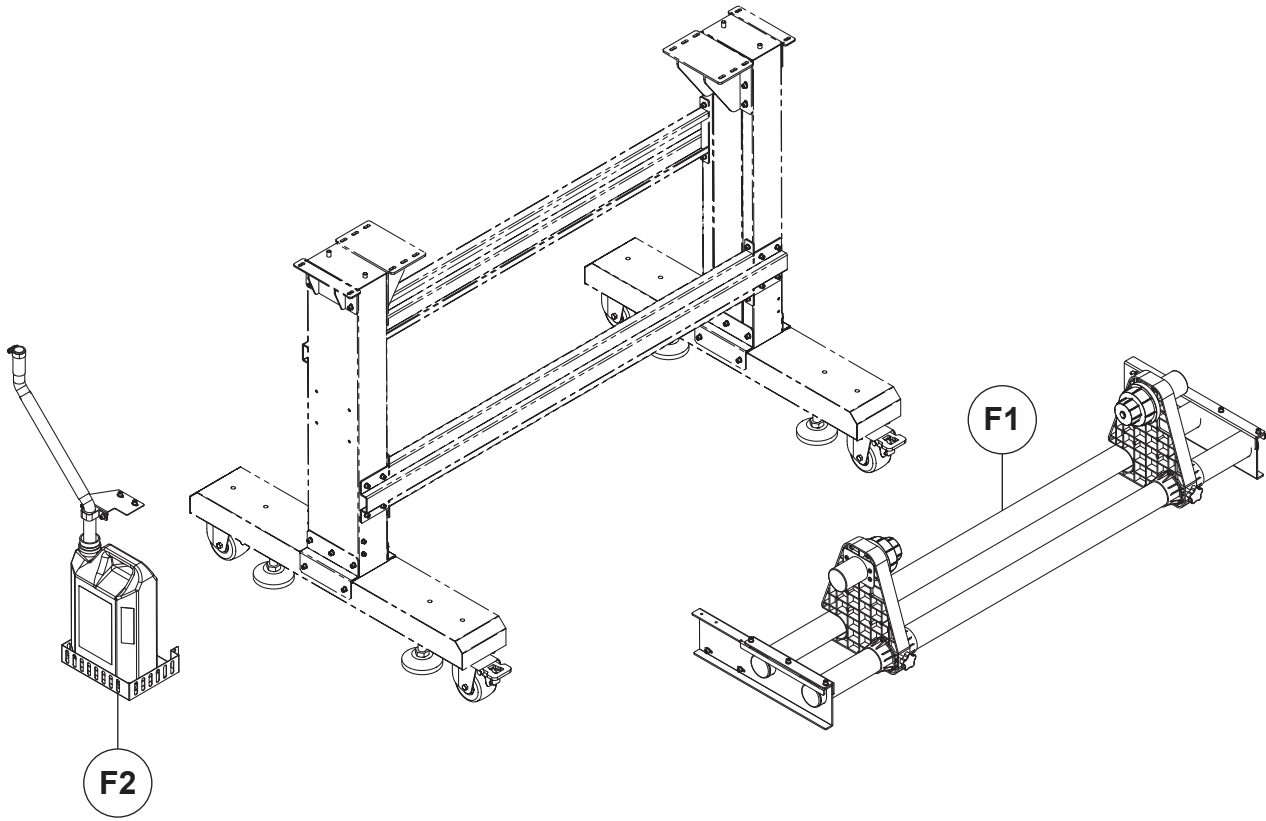
E2



E. カートリッジスロット / Cartridge slot

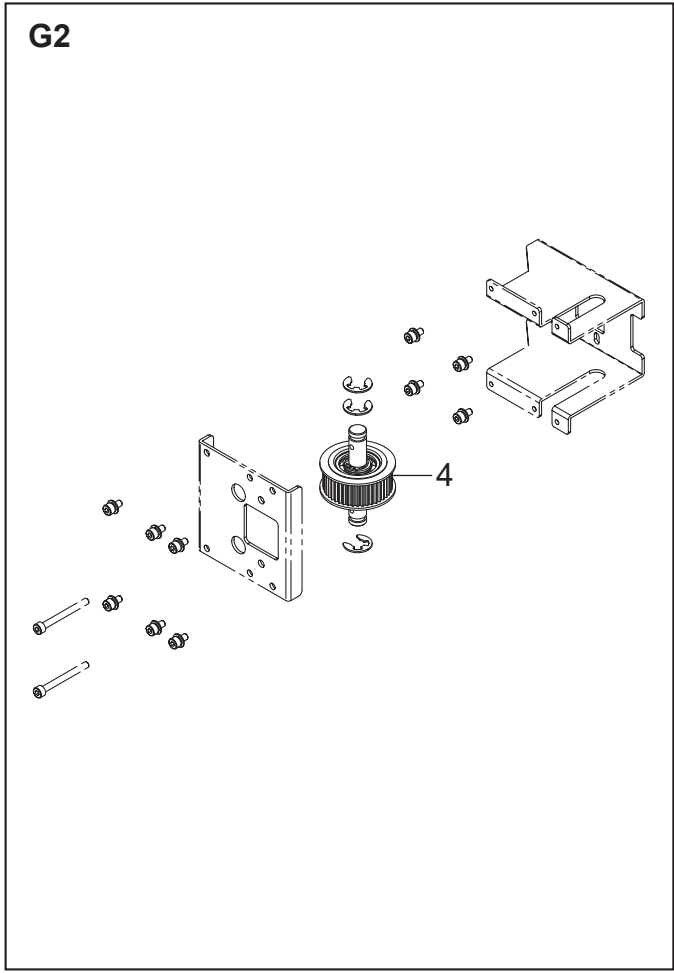
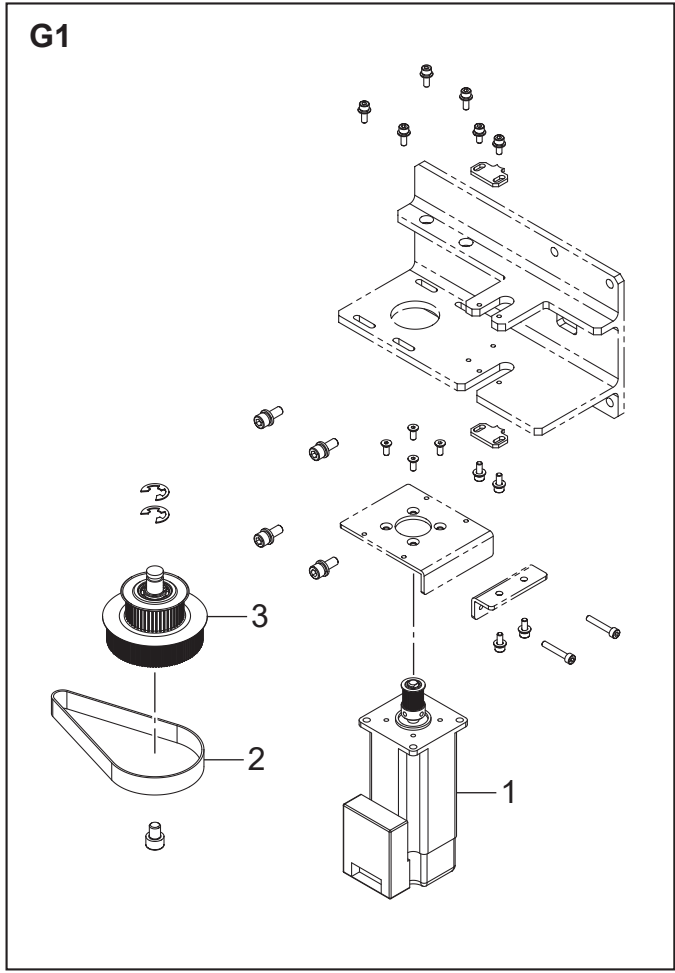
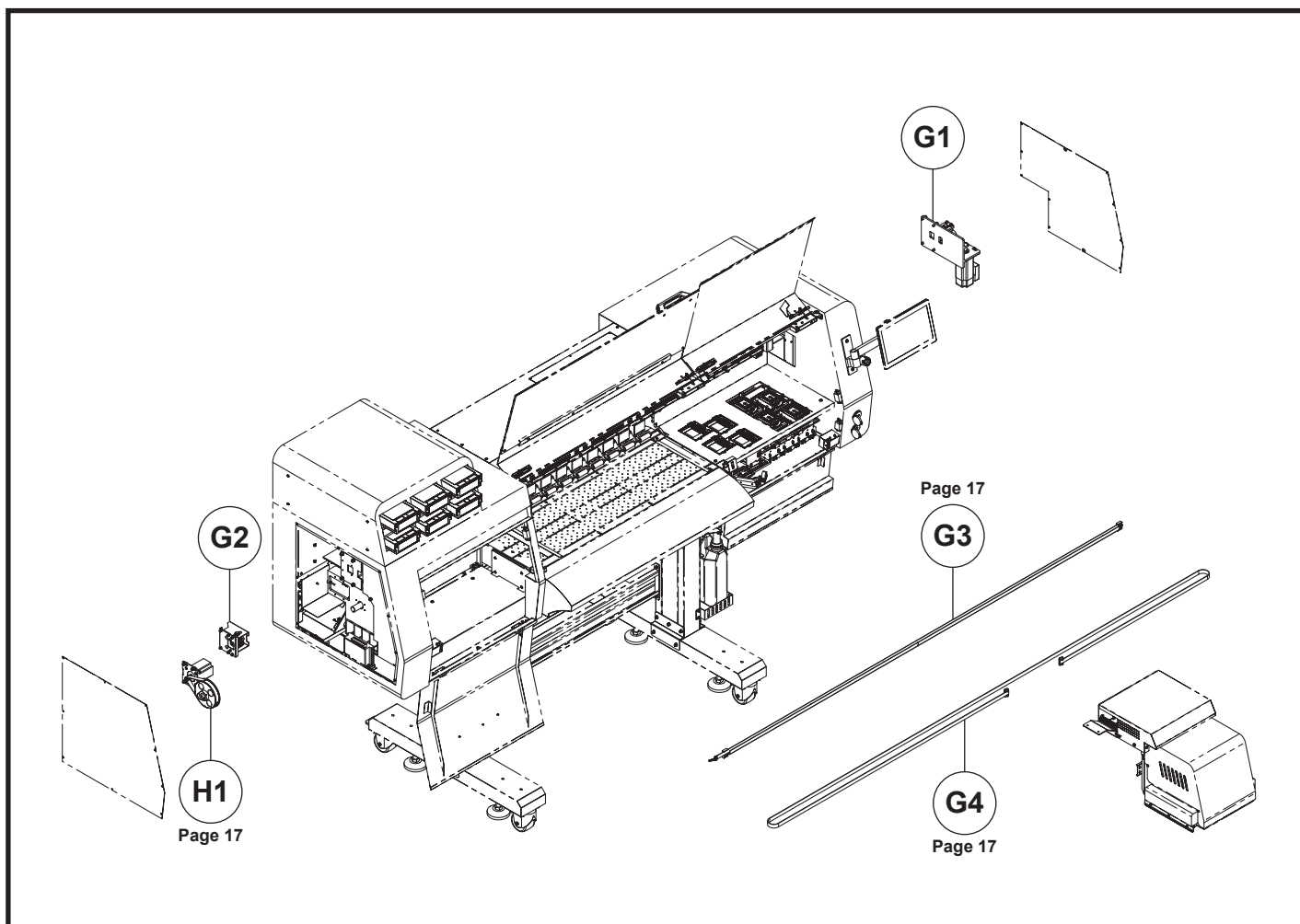
REF.NO	CODE	品名	NAME OF PARTS
1	D03DYZ001	イロカクニンラベルDTRX	COLOR CHECK LABEL DTRX
2	SB6875501	カートリッジクミ(カラー)	CARTRIDGE ASSY C
3	SB5495501	カートリッジクミ(ホワイト)	CARTRIDGE ASSY
4	D03DXU001	カートリッジラベル K DTRX	CARTRIDGE LABEL DTRX K
5	D03DXV001	カートリッジラベル M DTRX	CARTRIDGE LABEL DTRX M
6	D03DXW001	カートリッジラベル C DTRX	CARTRIDGE LABEL DTRX C
7	D03DXX001	カートリッジラベル Y DTRX	CARTRIDGE LABEL DTRX Y
8	D03DXY001	カートリッジラベル W1 DTRX	CARTRIDGE LABEL DTRX W1
9	D03DXZ001	カートリッジラベル W2 DTRX	CARTRIDGE LABEL DTRX W2
10	SC6564001	ニードル	NEEDLE SUPPLY ASSY
11	D03GET001	インクセンサKキバンクミ	INK SENSOR K PCB ASSY
12	D03GES001	インクセンサYキバンクミ	INK SENSOR Y PCB ASSY
13	D03GER001	インクセンサCキバンクミ	INK SENSOR C PCB ASSY
14	D03GEN001	インクセンサMキバンクミ	INK SENSOR M PCB ASSY
15	D03GEK001	インクセンサW1キバンクミ	INK SENSOR W1 PCB ASSY
16	D03GEM001	インクセンサW2キバンクミ	INK SENSOR W2 PCB ASSY
17	A60014001	コネクタ:IJB-3S-1K300	CONNECTOR:IJB-3S-1K300
18	OA5301006	+ナベザクミ3X10DB	SCREW PAN (S/P WASHER) M3X10
19	085300816	バインドPタイト3X8	TAPTITE BIND P M3X8

F. スタンドユニット / Stand unit



F. スタンドユニット / Stand unit

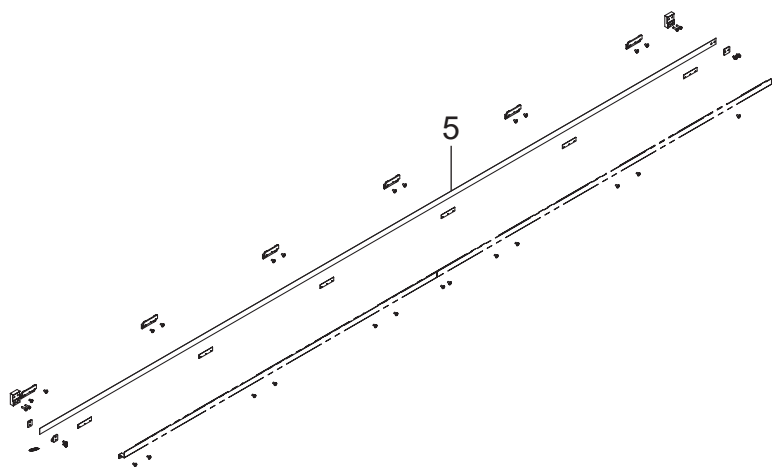
REF.NO	CODE	品名	NAME OF PARTS
1	D03P3G001	メディアホルダヒダリ	MEDIA ROLL HOLDER L M30503110B
2	D03P3F001	メディアホルダミギ	MEDIA ROLL HOLDER R M30503120B
3	D03JXV001	ボトルクミ DTRX	BOTTLE ASSY DTRX
4	SB9802201	ハイエキラベル145X90	LABEL WASTE INK 145X90
5	D03HZL101	ハイインクレベルラベル	LABEL WASTE INK LEVEL



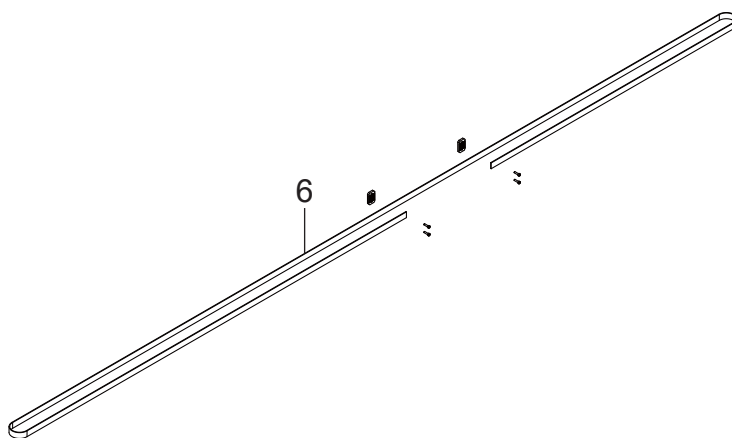
G. キャリッジ駆動機構 / Carriage drive mechanism・H. メディア送り機構 / Media feed mechanism

REF.NO	CODE	品名	NAME OF PARTS
1	D03NAK001	キャリッジクドウモータクミ	CARI MOTOR ASSY M40200850B
2	D03HC2001	キャリッジモータベルト	CARI MOTOR BELT M60800056B
3	D03H8G001	キャリッジクドウプーリ	CARI DRIVE PULLEY M60700043B
4	D03H93001	キャリッジアイドルプーリ	CARI IDLER PULLEY M60700004B
5	D03J8Z001	エンコーダストリップ	ENCODER STRIP M42201010B
6	D03HC1001	キャリッジクドウベルト	CARI DRIVE BELT M60800051B
7	D03J0L001	メディアオクリモータ	FR MOTOR ASSY M40200820B
8	D03LS5001	メディアオクリモータベルト	FR MOTOR BELT M60800055B

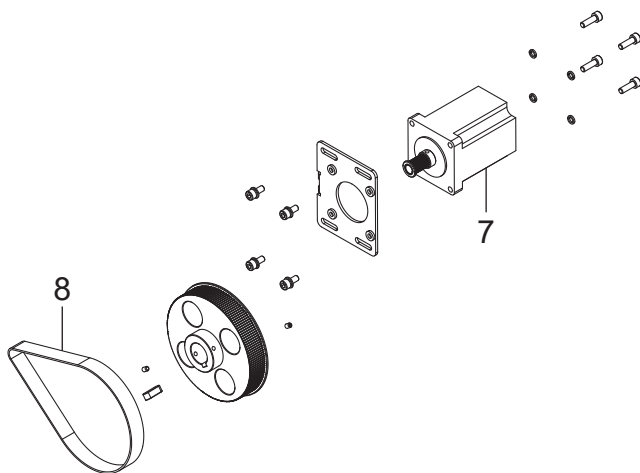
G3



G4



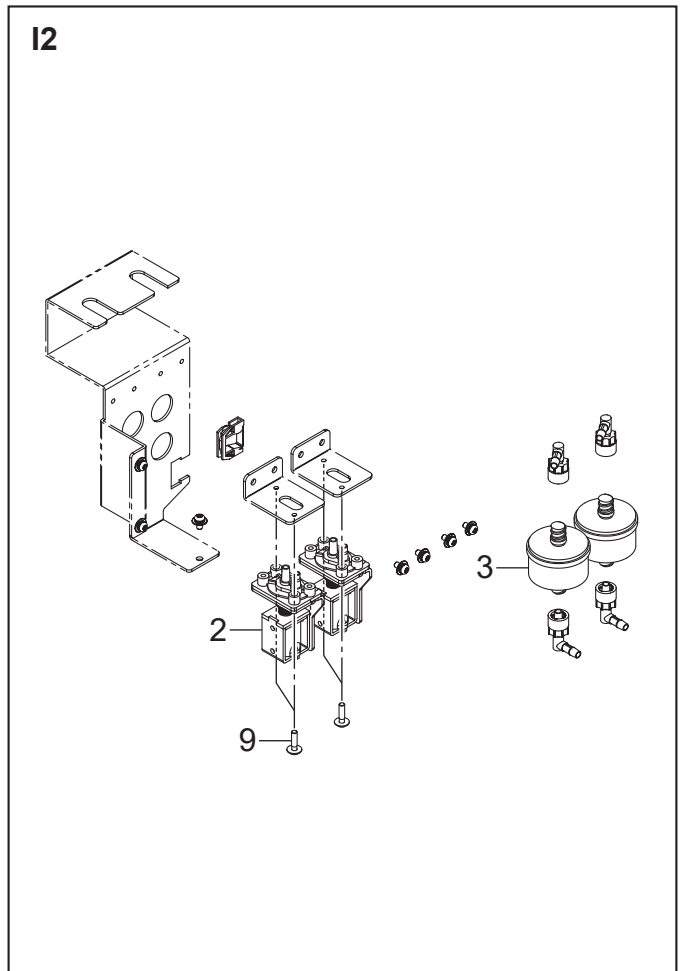
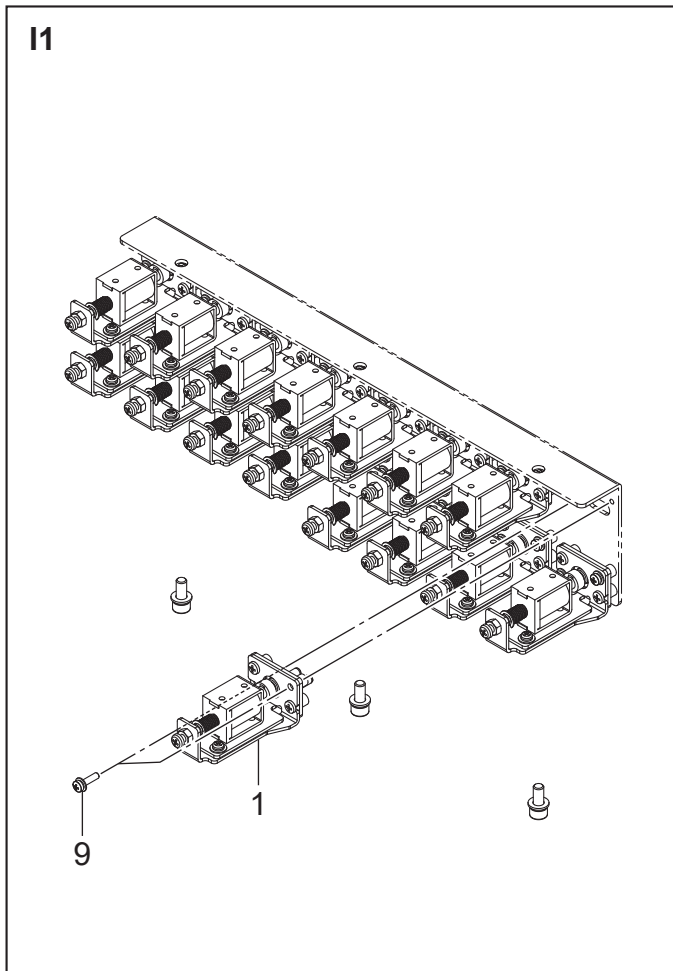
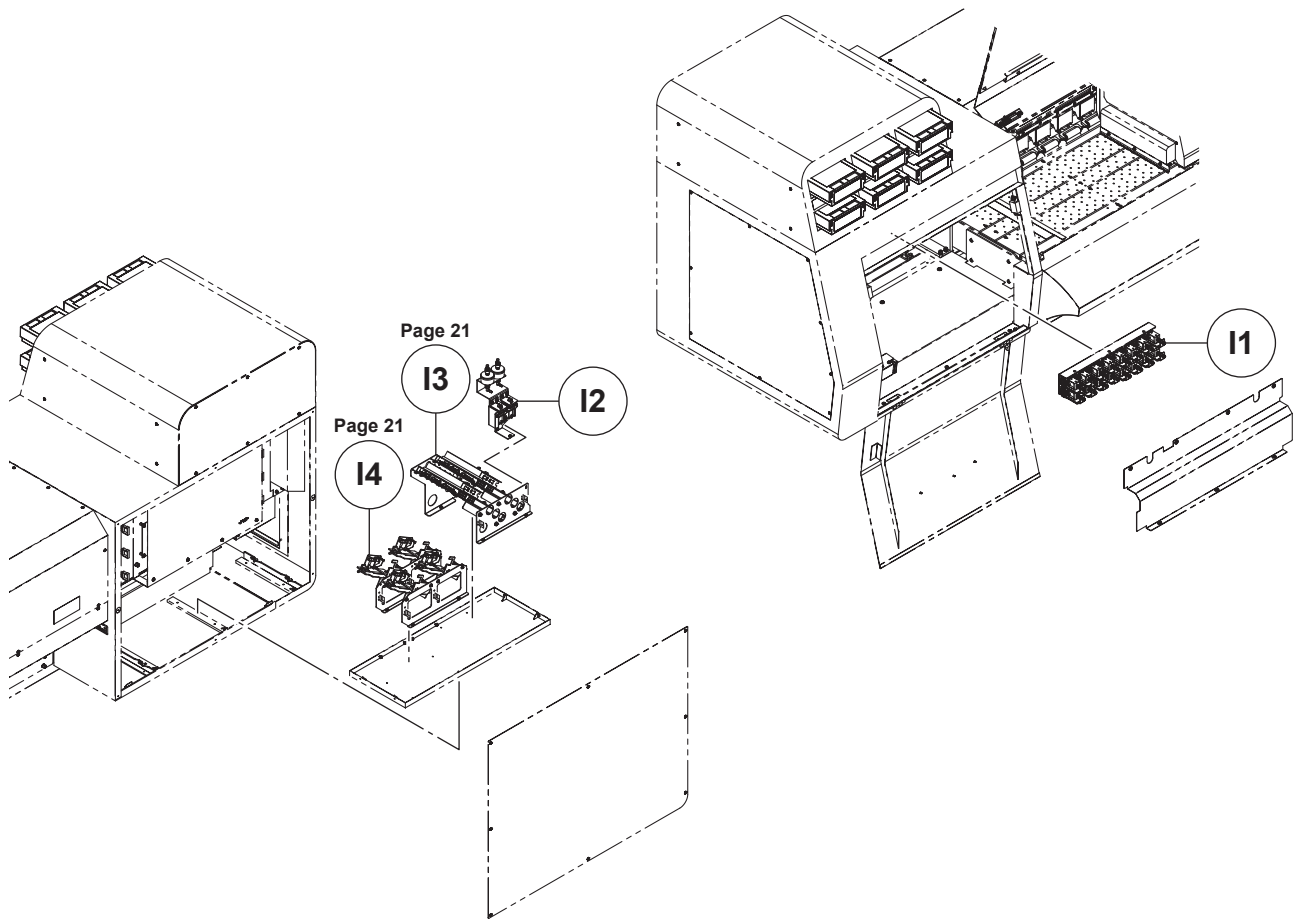
H1



G. キャリッジ駆動機構 / Carriage drive mechanism・H. メディア送り機構 / Media feed mechanism

REF.NO	CODE	品名	NAME OF PARTS
1	D03NAK001	キャリッジクドウモータクミ	CARI MOTOR ASSY M40200850B
2	D03HC2001	キャリッジモータベルト	CARI MOTOR BELT M60800056B
3	D03H8G001	キャリッジクドウプーリ	CARI DRIVE PULLEY M60700043B
4	D03H93001	キャリッジアイドルプーリ	CARI IDLER PULLEY M60700004B
5	D03J8Z001	エンコーダストリップ	ENCODER STRIP M42201010B
6	D03HC1001	キャリッジクドウベルト	CARI DRIVE BELT M60800051B
7	D03J0L001	メディアオクリモータ	FR MOTOR ASSY M40200820B
8	D03LS5001	メディアオクリモータベルト	FR MOTOR BELT M60800055B

I. インク供給システム / Ink supply system

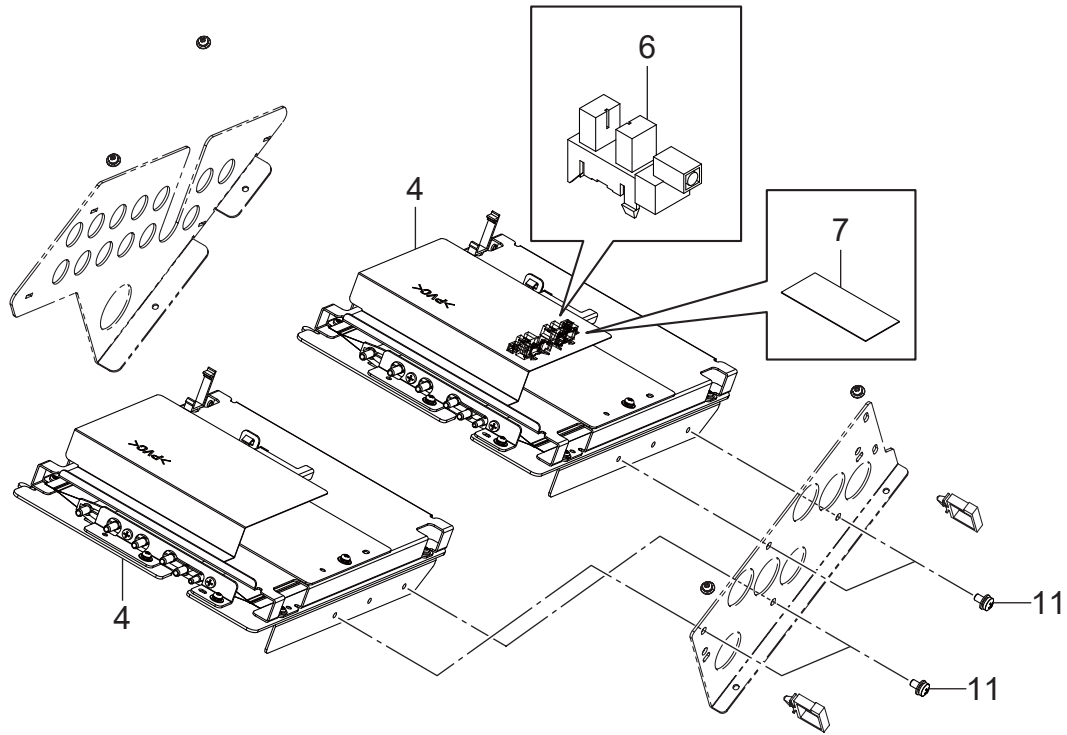


I. インク供給システム / Ink supply system

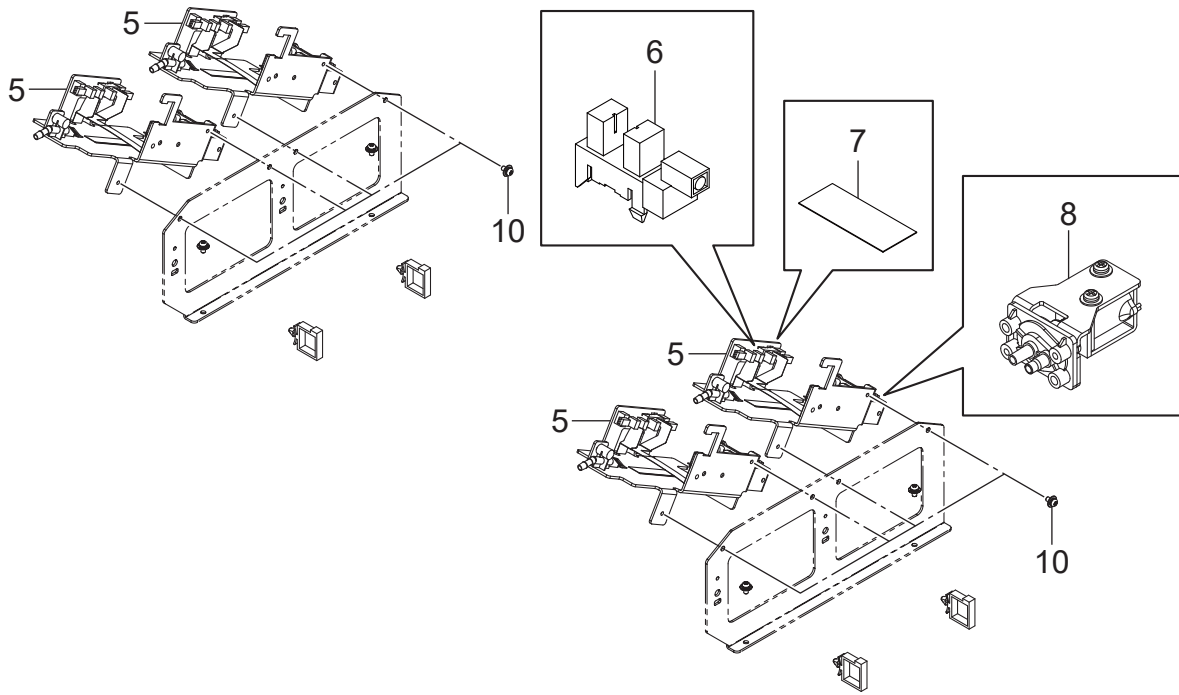
REF.NO	CODE	品名	NAME OF PARTS
1	SC5073001	NOバルブ4ホキユウクミ	NO VALVE 4 SUPPLY ASSY
2	SC5074001	NCバルブ4ホキユウクミ	NC VALVE 4 SUPPLY ASSY
3	D03JW9001	シロインクフィルター	CAPSULE FILTER SUPPLY ASSY
4	D03JW7001	ホワイトサブタンク	SUBTANK PACKAGE W UNIT DTRX
5	D03JW6001	カラーサブタンク	SUBTANK PACKAGE C UNIT DTRX
6	LG2239001	フォトインタラプタSG-2482A	PHOTO INTERRUPTER:SG-2482A
7	SB7178001	センサーフィルム	SENSOR FILM
8	SB9763001	ソレノイドホキユウクミ	SOLENOID SUPPLY ASSY
9	OA5301206	+ナベザクミ3X12DB	SCREW PAN (S/P WASHER) M3X12
10	SC5017001	+ナベザクミ3X6DB	SCREW PAN (S/P WASHER) M3X6
11	OA4400806	+ナベザクミ4X8DA	SCREW PAN (S/P WASHER) M4X8

I. インク供給システム / Ink supply system

I3



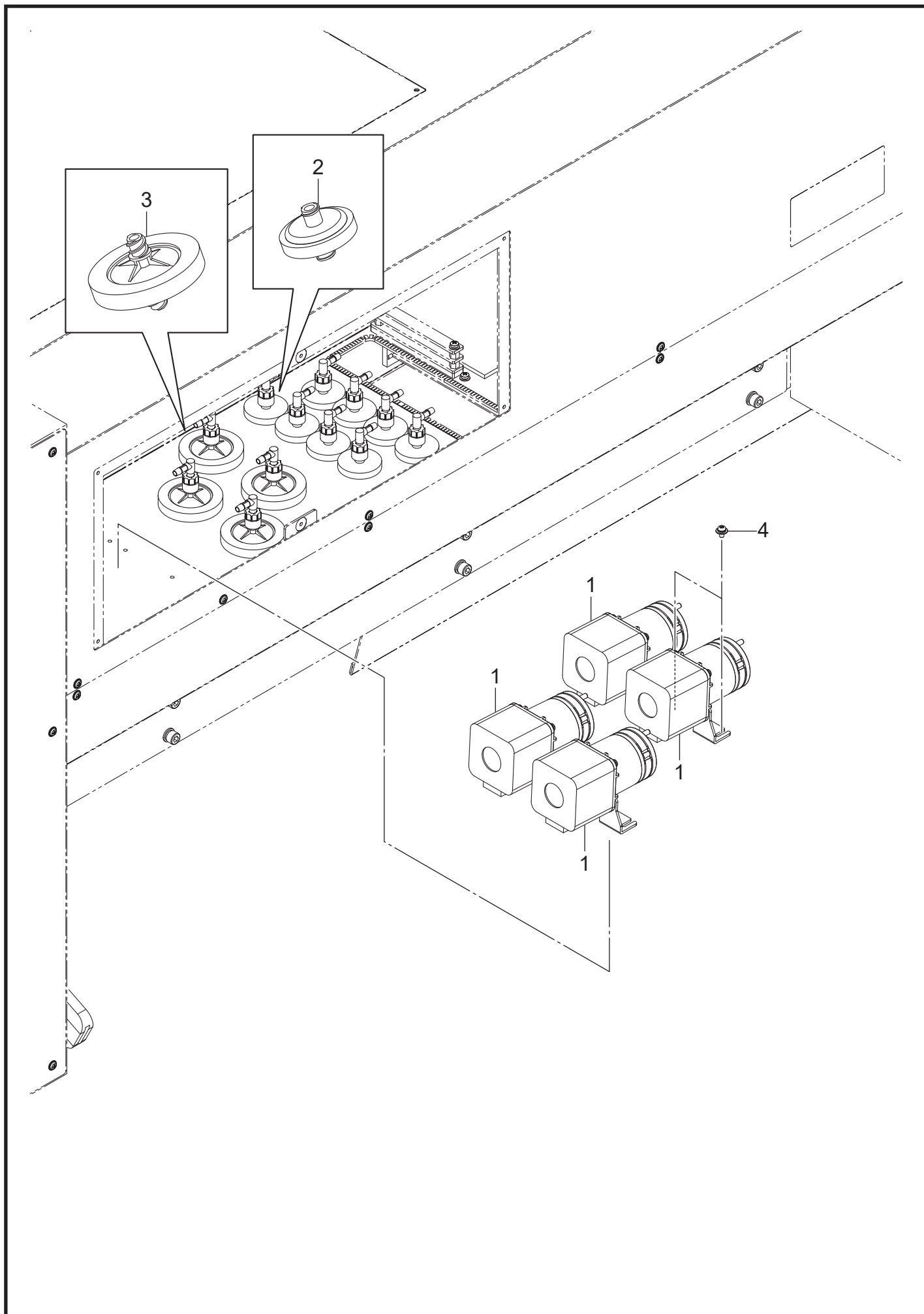
I4



I. インク供給システム / Ink supply system

REF.NO	CODE	品名	NAME OF PARTS
1	SC5073001	NOバルブ4ホキユウクミ	NO VALVE 4 SUPPLY ASSY
2	SC5074001	NCバルブ4ホキユウクミ	NC VALVE 4 SUPPLY ASSY
3	D03JW9001	シロインクフィルター	CAPSULE FILTER SUPPLY ASSY
4	D03JW7001	ホワイトサブタンク	SUBTANK PACKAGE W UNIT DTRX
5	D03JW6001	カラーサブタンク	SUBTANK PACKAGE C UNIT DTRX
6	LG2239001	フォトインタラプタSG-2482A	PHOTO INTERRUPTER:SG-2482A
7	SB7178001	センサーフィルム	SENSOR FILM
8	SB9763001	ソレノイドホキユウクミ	SOLENOID SUPPLY ASSY
9	OA5301206	+ナベザクミ3X12DB	SCREW PAN (S/P WASHER) M3X12
10	SC5017001	+ナベザクミ3X6DB	SCREW PAN (S/P WASHER) M3X6
11	OA4400806	+ナベザクミ4X8DA	SCREW PAN (S/P WASHER) M4X8

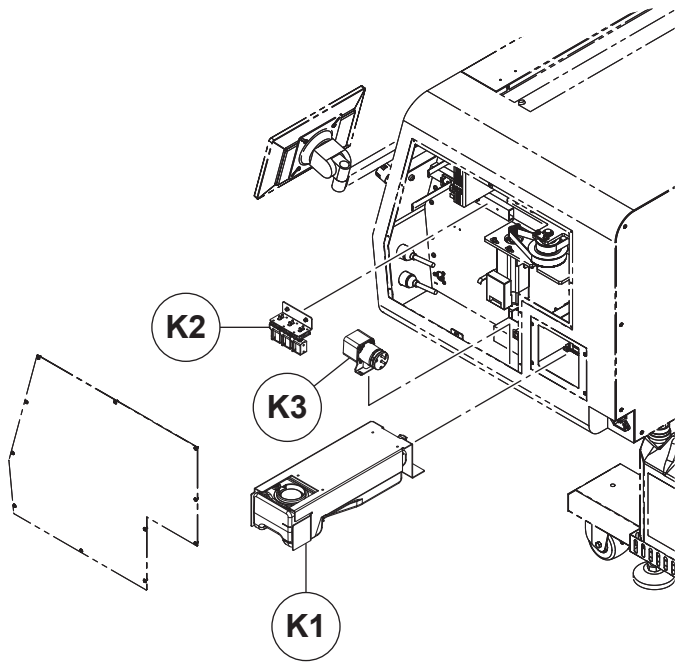
J. インク循環システム / Ink circulation system



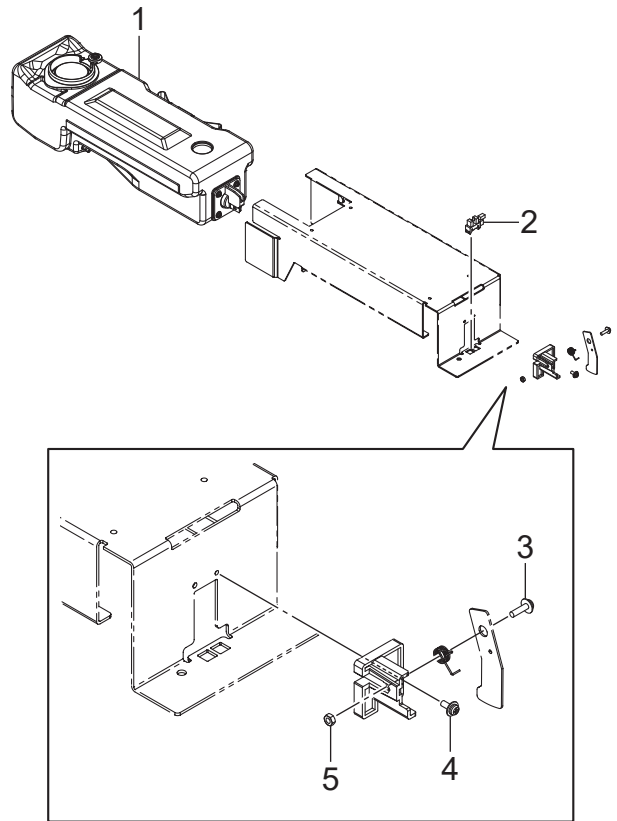
J. インク循環システム / Ink circulation system

REF.NO	CODE	品名	NAME OF PARTS
1	D03JW8001	ポンプ3Aホキユウクミ	POMP 3 A SUPPLY ASSY
2	SB7093001	LCフィルタホキユウクミ	LC FILTER SUPPLY ASSY
3	D03JWA001	シロインクジュンカンフィルター	FILTER PPEP1000 SUPPLY ASSY
4	SC5017001	+ナベザクミ3X6DB	SCREW PAN (S/P WASHER) M3X6

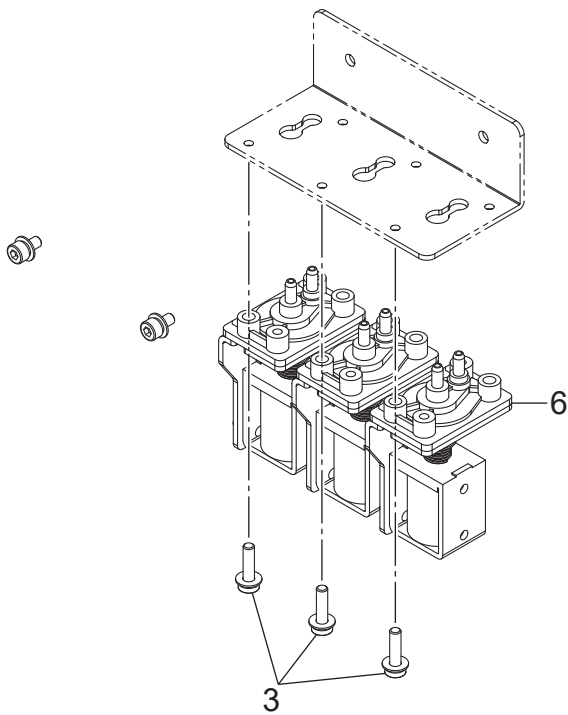
K. 洗浄液タンク / Washing tank



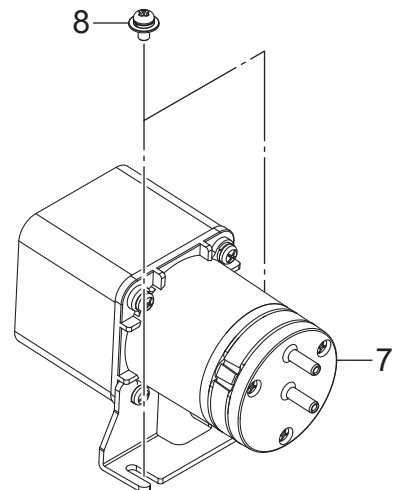
K1



K2

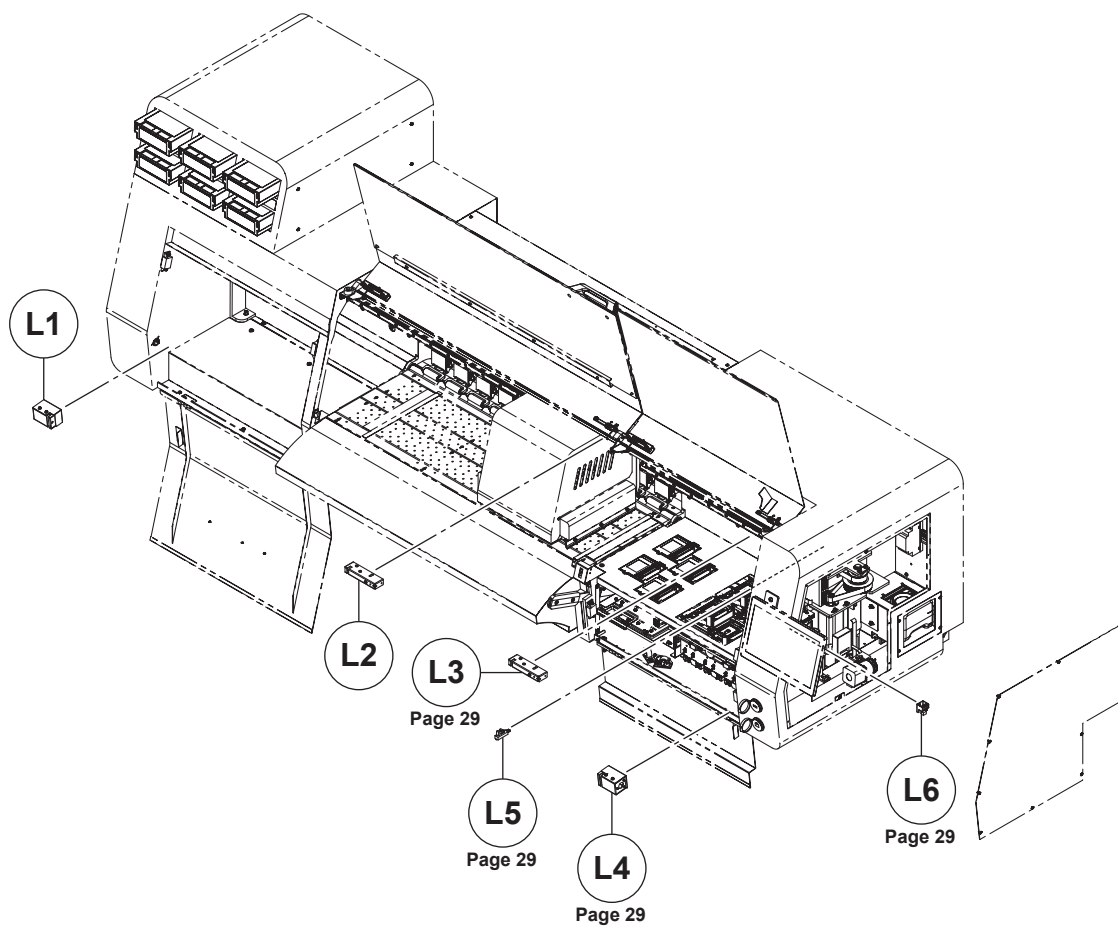


K3

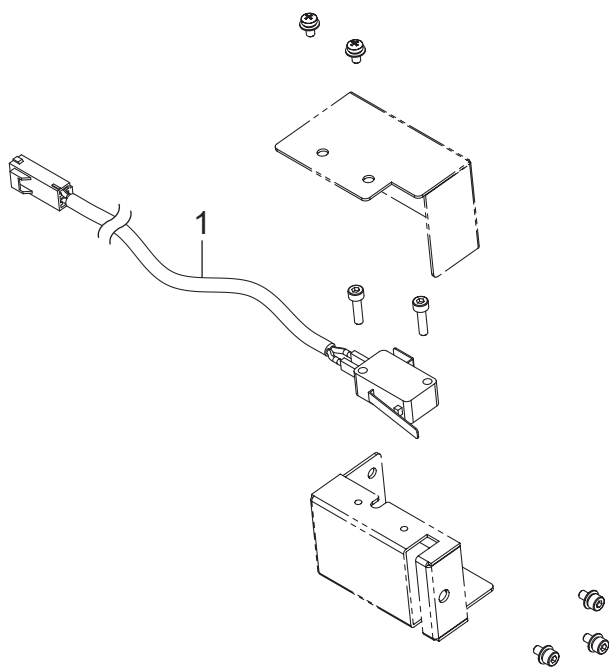


K. 洗浄液タンク / Washing tank

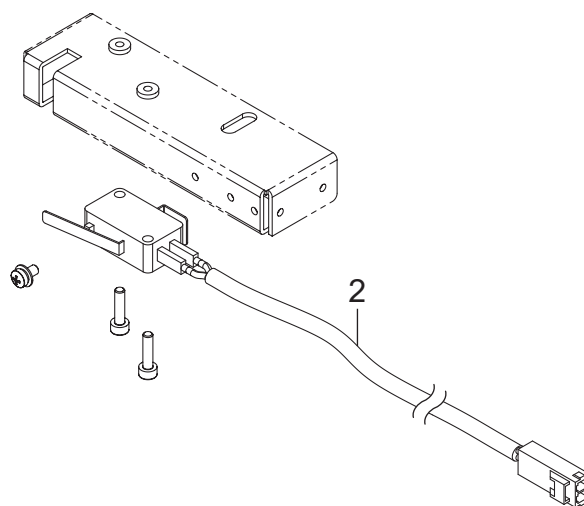
REF.NO	CODE	品名	NAME OF PARTS
1	SB9640301	タンクホキウクミ	TANK SUPPLY ASSY
2	LG2239001	フォトインタラプタ:SG-2482A	PHOTO INTERRUPTER:SG-2482A
3	OA5301206	+ナベザクミ3X12DB	SCREW PAN (S/P WASHER) M3X12
4	OA5300806	+ナベザクミ3X8DB	SCREW PAN (S/P WASHER) M3X8
5	021300206	2シュナット3	NUT 2 M3
6	SB9937101	ソレノイドD3ホキウクミ	SOLENOID D3 SUPPLY ASSY
7	D03JW5001	ポンプX6Aホキウクミ	POMP X6 A SUPPLY ASSY
8	SC5017001	+ナベザクミ3X6DB	SCREW PAN (S/P WASHER) M3X6



L1



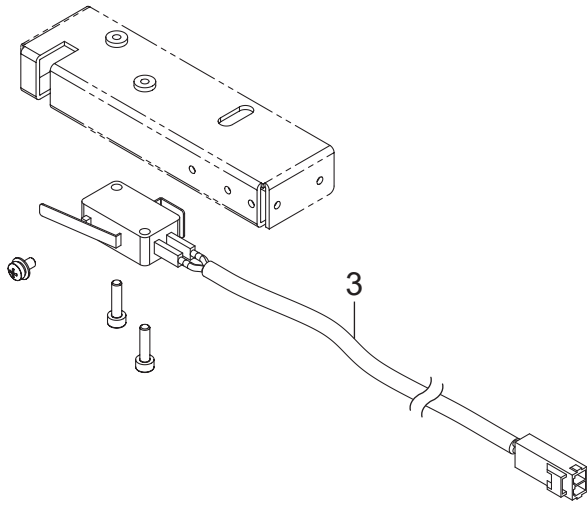
L2



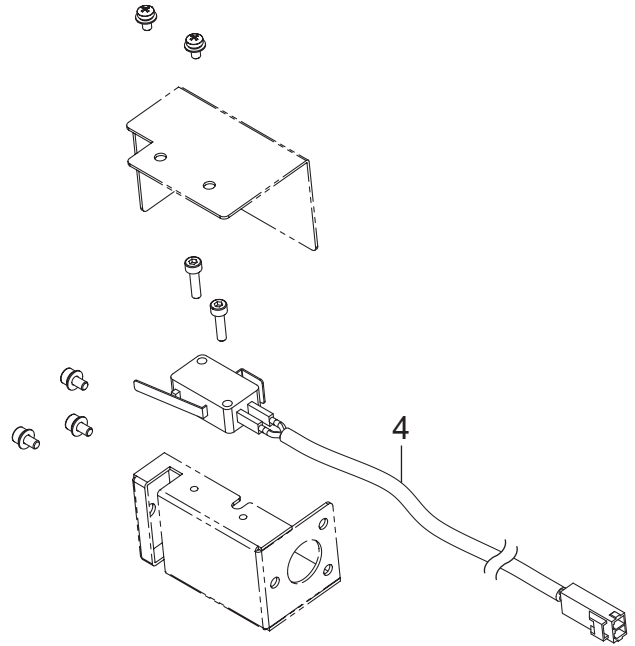
L. センサー / Sensor

REF.NO	CODE	品名	NAME OF PARTS
1	D03KX0001	ヒダリカバーセンサクミ	COV L SENSOR ASSY M40817110B
2	D03KX3001	フロントカバーセンサクミ	COV C SENSOR ASSY M40817140B
3	D03KX2001	ミギウエカバーセンサクミ	COV RU SENSOR ASSY M40817130B
4	D03KX1001	ミギシタカバーセンサクミ	COV RL SENSOR ASSY M40817120B
5	D03J89001	キャリッジゲンテンセンサ	CARI ORIGIN SENSOR M40900360B
6	LM9291001	オンシツドセンサCHS-CSC	THM/HUM SENSOR:CHS-CSC-20
7	SB5145101	スペーサM3-11	SPACER M3-11
8	028030243	バネザガネ2-3	WASHER, SPRING 2-3
9	SC5017001	+ナベザクミ3X6DB	SCREW PAN (S/P WASHER) M3X6

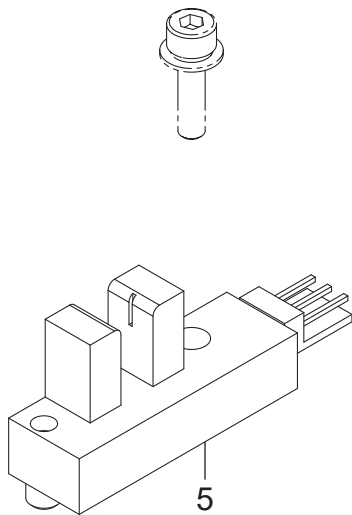
L3



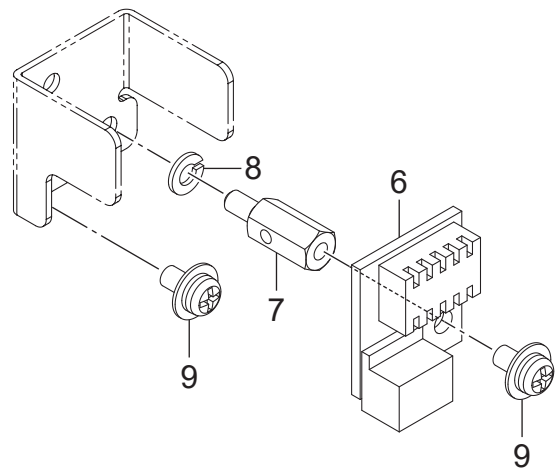
L4



L5

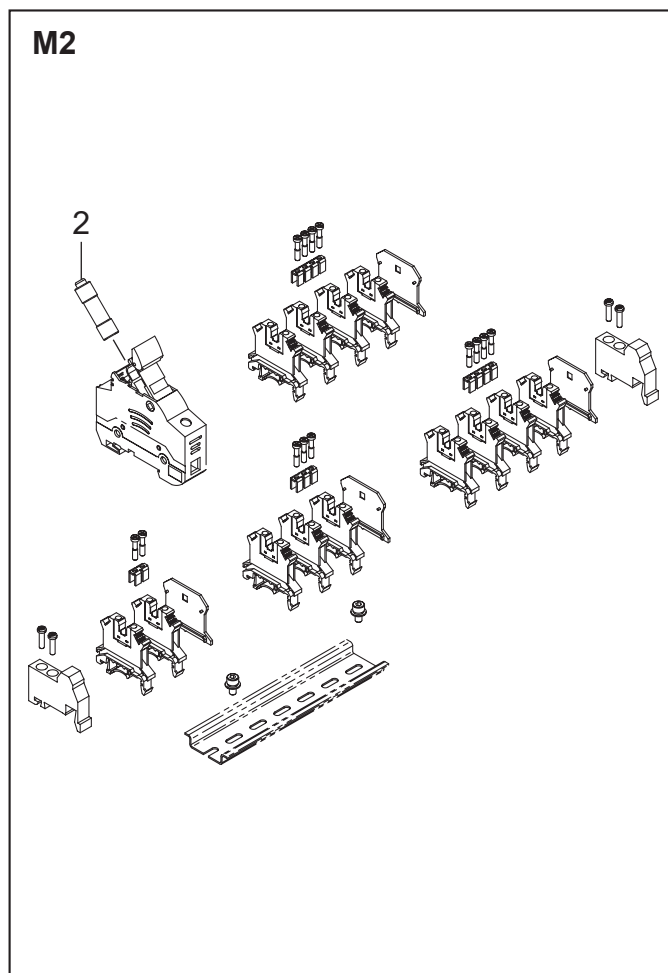
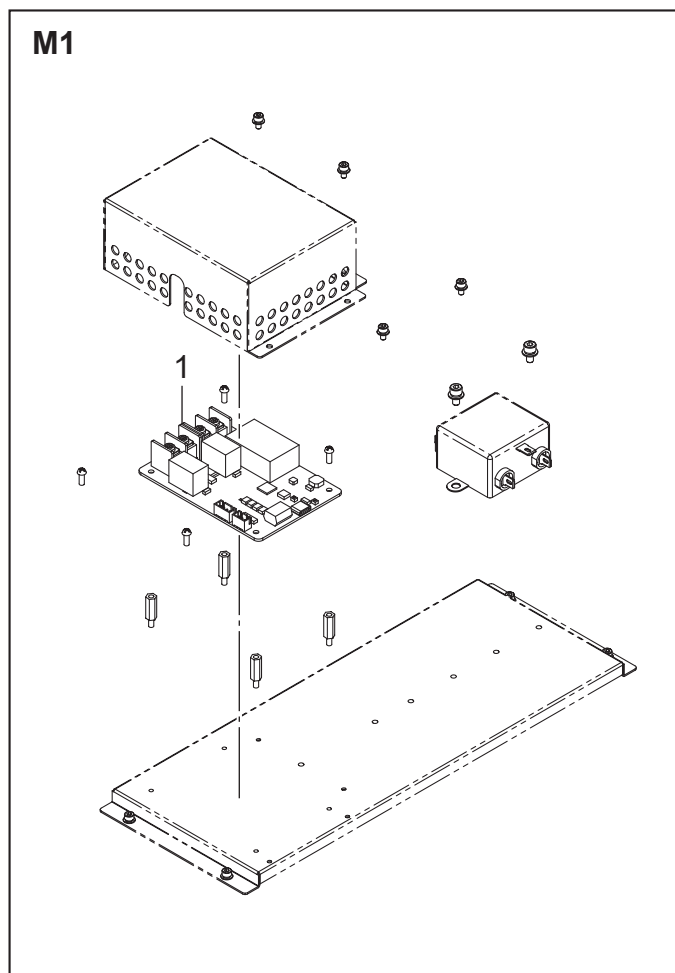
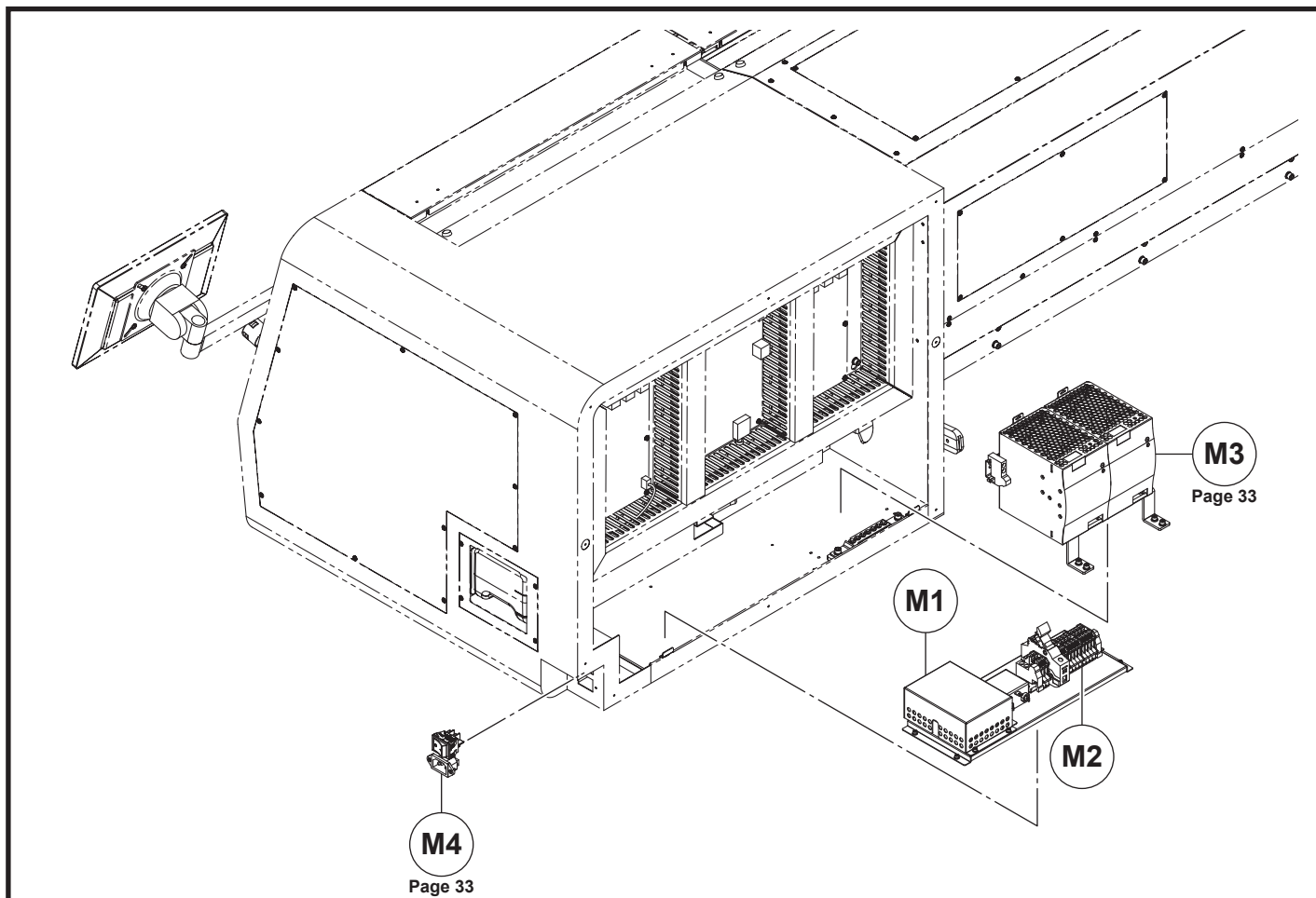


L6



L. センサー / Sensor

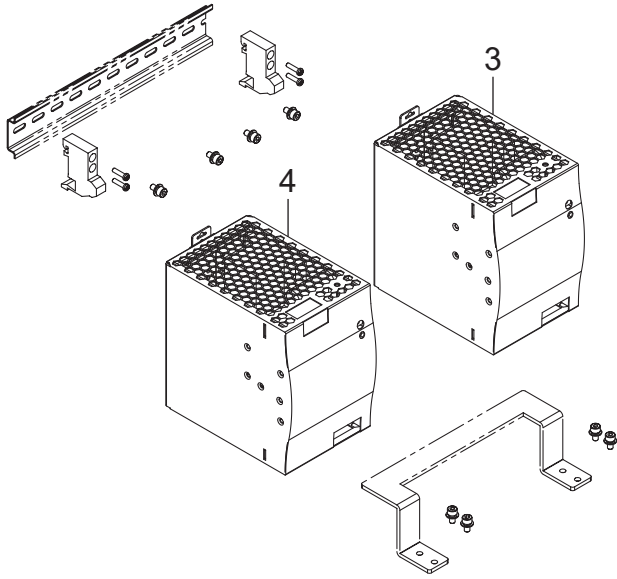
REF.NO	CODE	品名	NAME OF PARTS
1	D03KX0001	ヒダリカバーセンサクミ	COV L SENSOR ASSY M40817110B
2	D03KX3001	フロントカバーセンサクミ	COV C SENSOR ASSY M40817140B
3	D03KX2001	ミギウエカバーセンサクミ	COV RU SENSOR ASSY M40817130B
4	D03KX1001	ミギシタカバーセンサクミ	COV RL SENSOR ASSY M40817120B
5	D03J89001	キャリッジゲンデンセンサ	CARI ORIGIN SENSOR M40900360B
6	LM9291001	オンシツドセンサCHS-CSC	THM/HUM SENSOR:CHS-CSC-20
7	SB5145101	スペーサM3-11	SPACER M3-11
8	028030243	バネザガネ2-3	WASHER, SPRING 2-3
9	SC5017001	+ナベザクミ3X6DB	SCREW PAN (S/P WASHER) M3X6



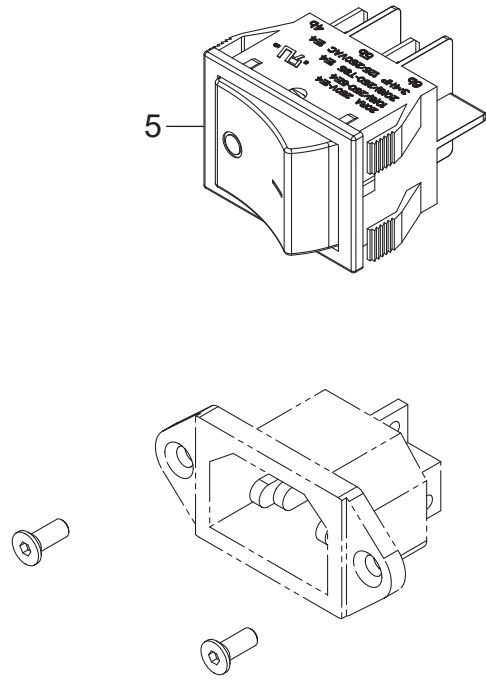
M. 電源 / Power supply

REF.NO	CODE	品名	NAME OF PARTS
1	D03J7F001	デンゲンセイギョキバンクミ	POWER SUPPLY BOARD M40100080B
2	D03K4H001	デンゲンヒューズ	P-SUPPLY FUSE M40600450B
3	D03J7G001	スイッチングデンゲン48V	P-SUPPLY NDR-480-48 M40500320B
4	D03J7H001	スイッチングデンゲン24V	P-SUPPLY NDR-480-24 M40500330B
5	D03J7C001	デンゲンスイッチ	POWER SWITCH M40901210B

M3



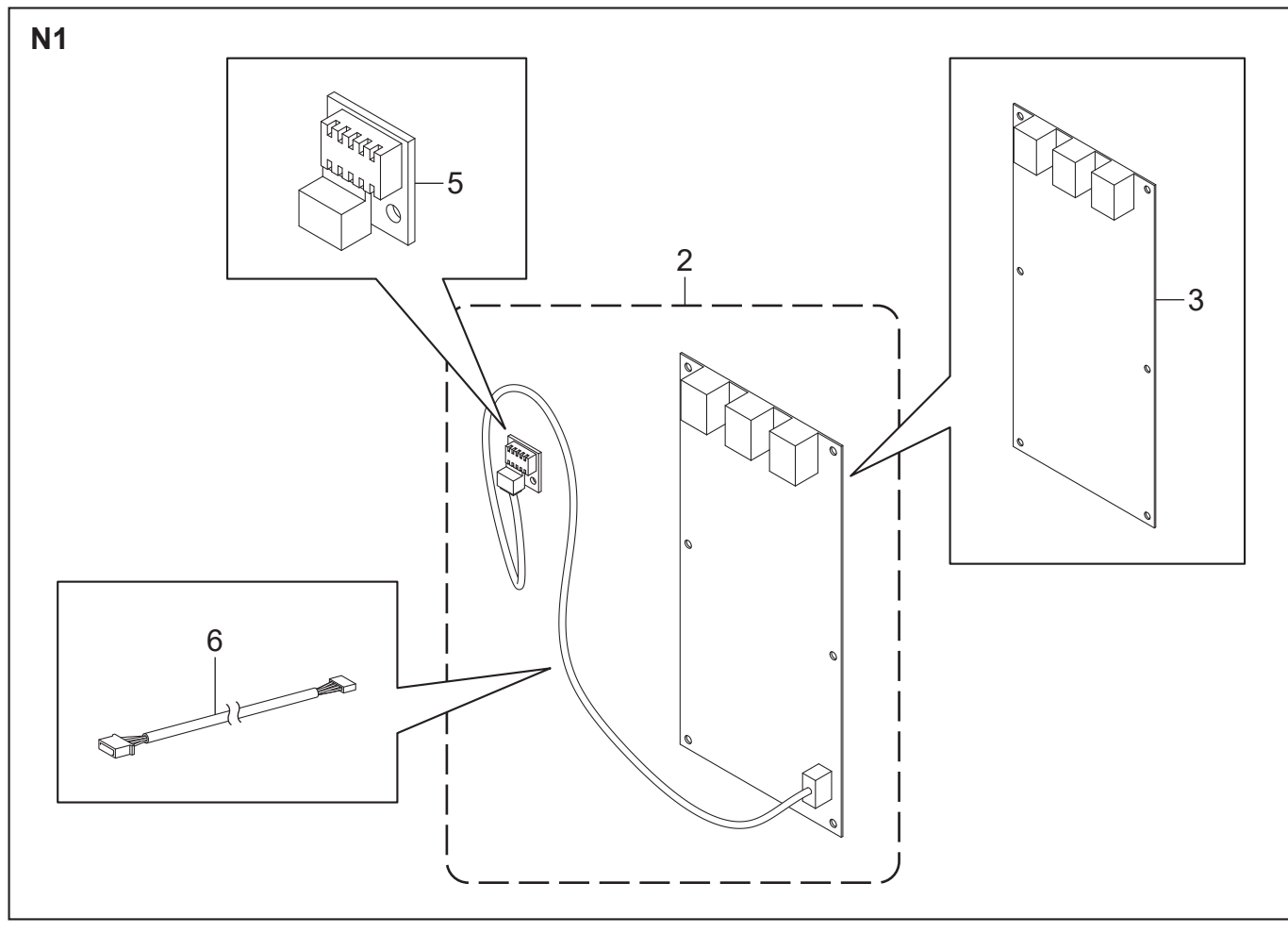
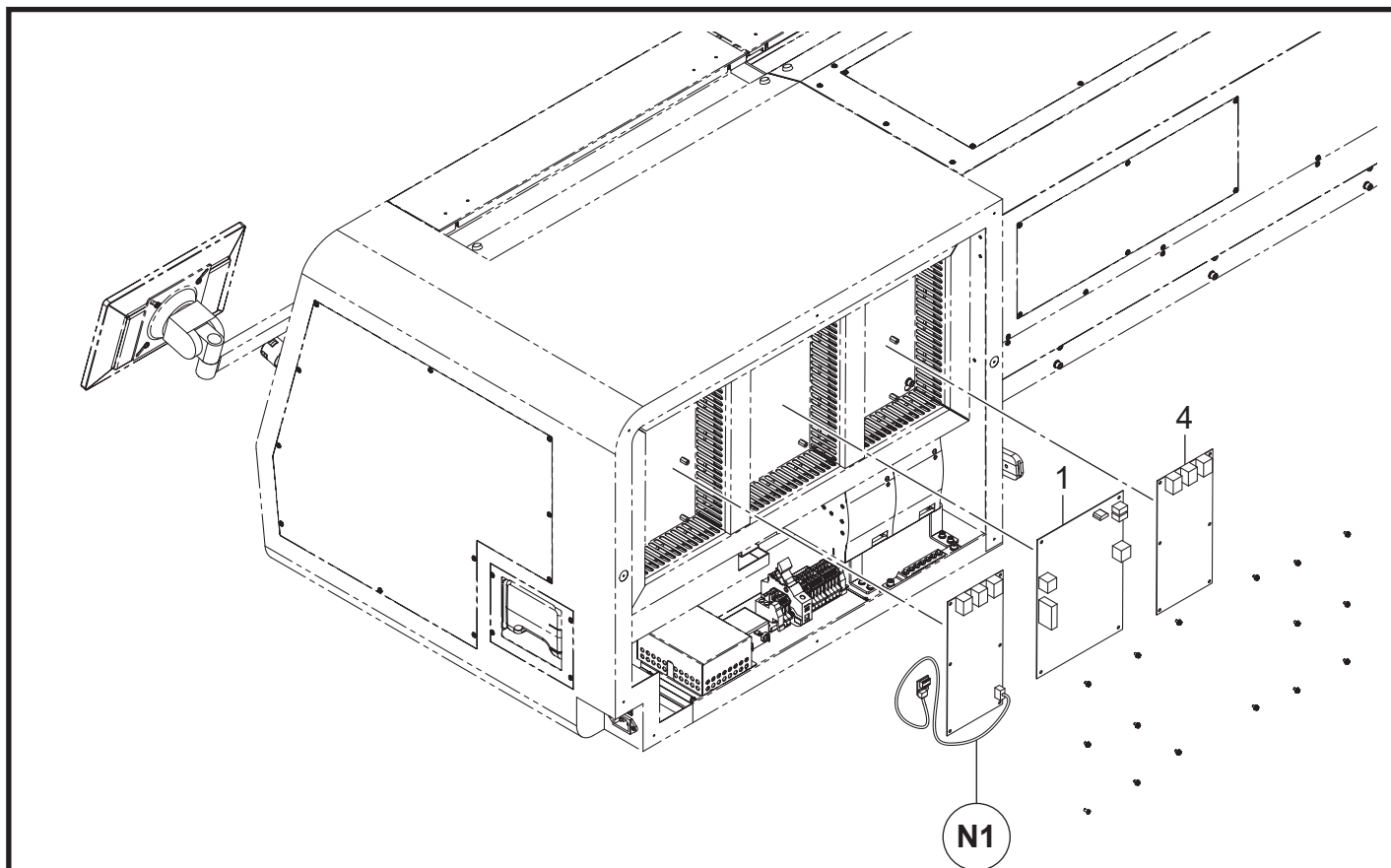
M4



M. 電源 / Power supply

REF.NO	CODE	品名	NAME OF PARTS
1	D03J7F001	デンゲンセイギョキバンクミ	POWER SUPPLY BOARD M40100080B
2	D03K4H001	デンゲンヒューズ	P-SUPPLY FUSE M40600450B
3	D03J7G001	スイッチングデンゲン48V	P-SUPPLY NDR-480-48 M40500320B
4	D03J7H001	スイッチングデンゲン24V	P-SUPPLY NDR-480-24 M40500330B
5	D03J7C001	デンゲンスイッチ	POWER SWITCH M40901210B

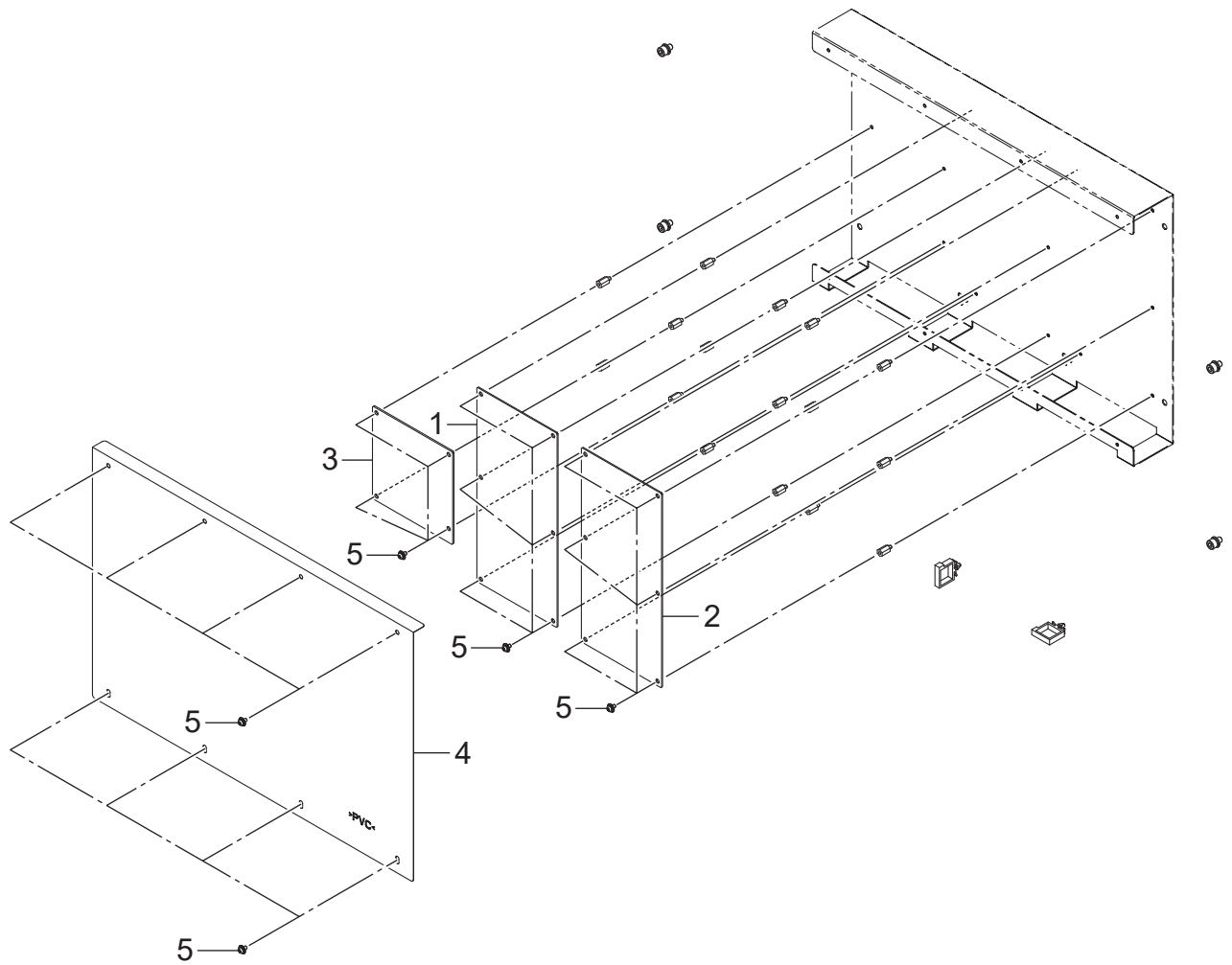
N. メイン&メンテナンス基板 / Main & Maintenance board



N. メイン&メンテナンス基板 / Main & Maintenance board

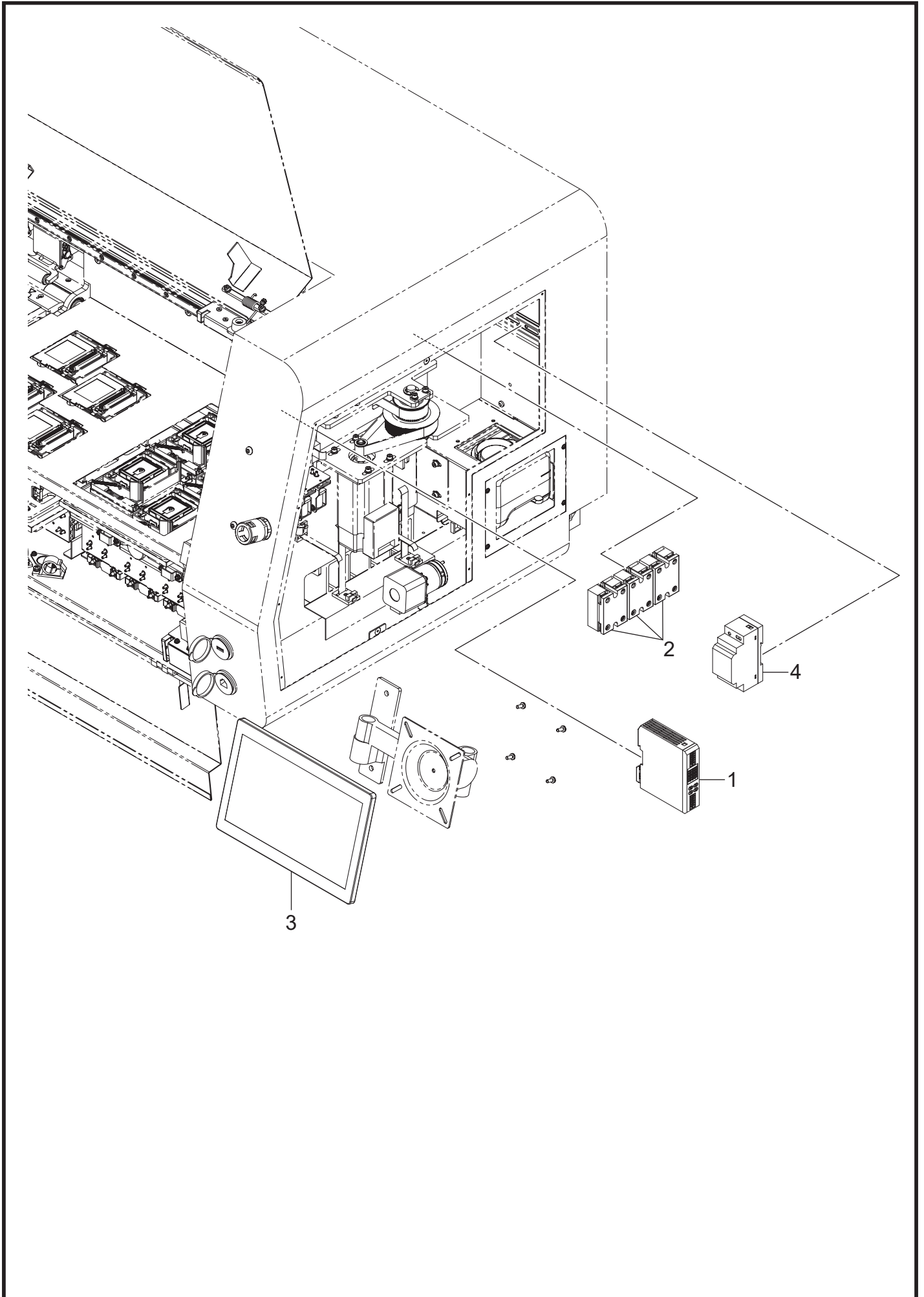
REF.NO	CODE	品名	NAME OF PARTS
1	D03JAL001	メインキバンクミ	MAIN BOARD M40100070B
2	D03GEG001	メンテオンシツドキバンクミ	MAINTENANCE1 PCB O ASSY
3	D03FYJ001	メンテキバン1クミ	MAINTENANCE1 PCB ASSY
4	D03FYK001	メンテキバン2クミ	MAINTENANCE2 PCB ASSY
5	LM9291001	オンシツドセンサCHS-CSC	THM/HUM SENSOR:CHS-CSC-20
6	D03FZ3001	オンシツドセンサハーネス	HARNESS THM HUM SENSOR

O. インク供給基板 / Ink supply board



O. インク供給基板 / Ink supply board

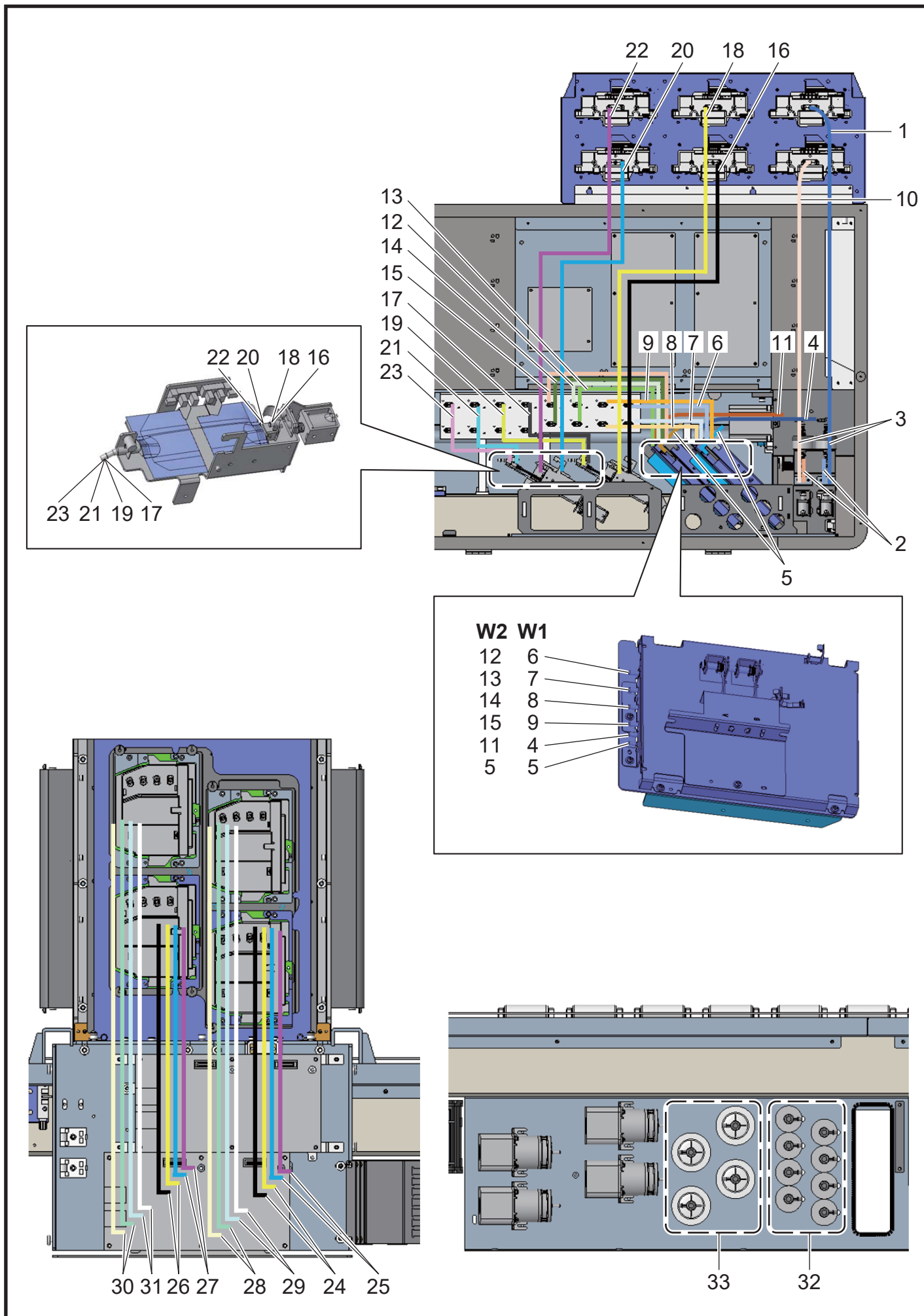
REF.NO	CODE	品名	NAME OF PARTS
1	D03G6U001	インクキョキュウキバン1クミ	INK SYSTEM1 PCB ASSY
2	D03G6V001	インクキョキュウキバン2クミ	INK SYSTEM2 PCB ASSY
3	D03G3R001	インクセンサーリレーキバン	INK SEN RELAY PCB ASSY
4	D03EV5001	インクキバンホゴフィルム	INK SUPPLY PCB FILM
5	SC5017001	+ナベザクミ3X6DB	SCREW PAN (S/P WASHER) M3X6



P. ヒーターコントローラー / Heater controller ・ Q. パネル / Panel

REF.NO	CODE	品名	NAME OF PARTS
1	D03K59001	ヒーターコントローラ	HEATER CONTROLLER M41800490B
2	D03K5A001	ヒーターリレイ	HEATER RELAY M41800480
3	D03J70001	ソウサパネル	OPERATION PANEL M41100210B
4	D03KXL001	ソウサパネルデンゲン	SW POWER SUPPLY M40500770B

R1. チューブ、フィルター / Tube & Fiter



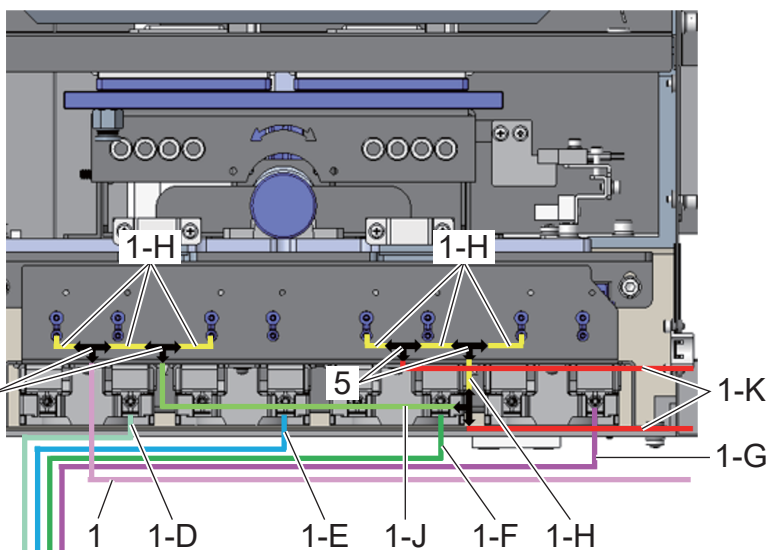
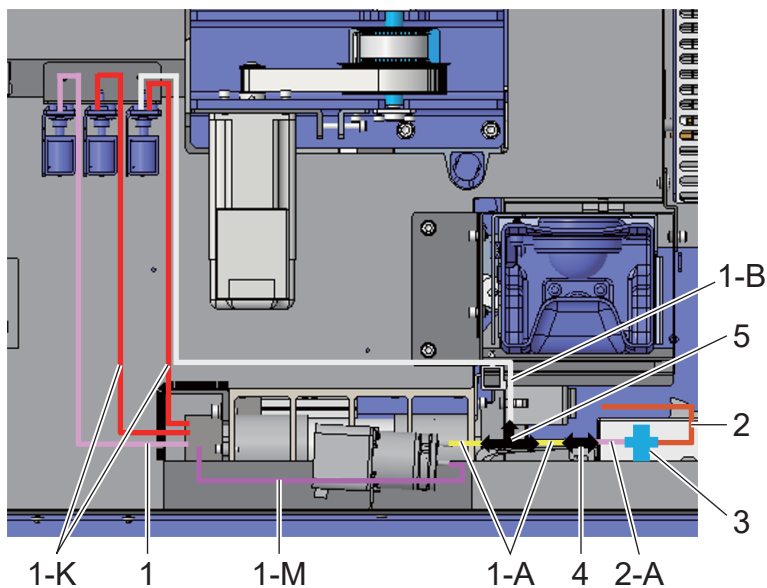
R1. チューブ、フィルター / Tube & Fiter

REF.NO	CODE	品名	NAME OF PARTS
1	D03JWR001	チューブホキュウクミ 01W01	TUBE 01W01 SUPPLY ASSY DTRX
2	D03JWS001	チューブホキュウクミ 02W	TUBE 02W SUPPLY ASSY DTRX
3	D03JW9001	シロインクフィルター	CAPSULE FILTER SUPPLY ASSY
4	D03JWT001	チューブホキュウクミ 03W01	TUBE 03W01 SUPPLY ASSY DTRX
5	D03JWU001	チューブホキュウクミ 04W	TUBE 04W SUPPLY ASSY DTRX
6	D03JWV001	チューブホキュウクミ 05W1	TUBE 05W1 SUPPLY ASSY DTRX
7	D03JWW001	チューブホキュウクミ 05W2	TUBE 05W2 SUPPLY ASSY DTRX
8	D03JXS001	チューブホキュウクミ 05W3	TUBE 05W3 SUPPLY ASSY DTRX
9	D03JWX001	チューブホキュウクミ 05W4	TUBE 05W4 SUPPLY ASSY DTRX
10	D03JX0001	チューブホキュウクミ 01W2	TUBE 01W2 SUPPLY ASSY DTRX
11	D03JX2001	チューブホキュウクミ 03W02	TUBE 03W02 SUPPLY ASSY DTRX
12	D03JX4001	チューブホキュウクミ 05W5	TUBE 05W5 SUPPLY ASSY DTRX
13	D03JX5001	チューブホキュウクミ 05W6	TUBE 05W6 SUPPLY ASSY DTRX
14	D03JX6001	チューブホキュウクミ 05W7	TUBE 05W7 SUPPLY ASSY DTRX
15	D03JX7001	チューブホキュウクミ 05W8	TUBE 05W8 SUPPLY ASSY DTRX
16	D03JWB001	チューブホキュウクミ 01KC	TUBE 01KC SUPPLY ASSY DTRX
17	D03JXR001	チューブホキュウクミ 02K	TUBE 02K SUPPLY ASSY DTRX
18	D03JWE001	チューブホキュウクミ 01Y	TUBE 01Y SUPPLY ASSY DTRX
19	D03JWF001	チューブホキュウクミ 02Y	TUBE 02Y SUPPLY ASSY DTRX
20	D03JWB001	チューブホキュウクミ 01KC	TUBE 01KC SUPPLY ASSY DTRX
21	D03JWH001	チューブホキュウクミ 02C	TUBE 02C SUPPLY ASSY DTRX
22	D03JWL001	チューブホキュウクミ 01M	TUBE 01M SUPPLY ASSY DTRX
23	D03JWM001	チューブホキュウクミ 02M	TUBE 02M SUPPLY ASSY DTRX
24	D03JWC001	チューブホキュウクミ 05K1Y1	TUBE 05K1Y1 SUPPLY ASSY DTRX
25	D03JWJ001	チューブホキュウクミ 05C1M1	TUBE 05C1M1 SUPPLY ASSY DTRX
26	D03JWD001	チューブホキュウクミ 05K2Y2	TUBE 05K2Y2 SUPPLY ASSY DTRX
27	D03JWK001	チューブホキュウクミ 05C2M2	TUBE 05C2M2 SUPPLY ASSY DTRX
28	D03JWY001	チューブホキュウクミ 10W12	TUBE 10W12 SUPPLY ASSY DTRX
29	D03JWZ001	チューブホキュウクミ 10W34	TUBE 10W34 SUPPLY ASSY DTRX
30	D03JXT001	チューブホキュウクミ 10W56	TUBE 10W56 SUPPLY ASSY DTRX
31	D03JX8001	チューブホキュウクミ 10W78	TUBE 10W78 SUPPLY ASSY DTRX
32	SB7093001	LCフィルタホキュウクミ	LC FILTER SUPPLY ASSY
33	D03JWA001	シロインクジュンカンフィルター	FILTER PPEP1000 SUPPLY ASSY

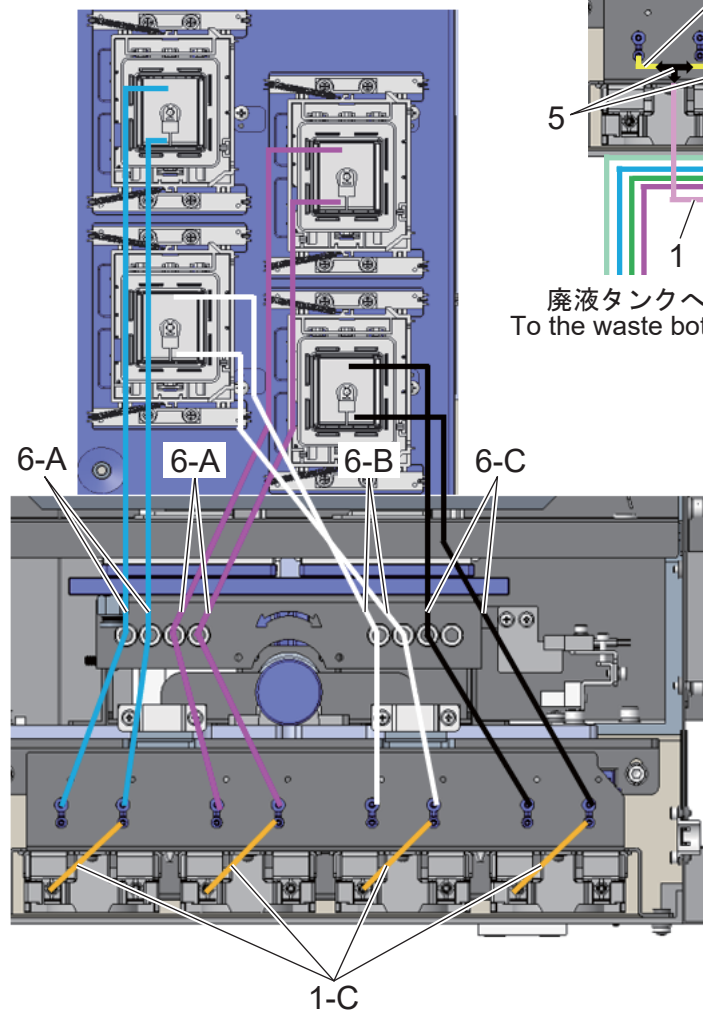
R2. チューブ、フィルター / Tube & Filter

unit:mm			
REF.NO	SUB	Length	Inner dia.
1	A	50 ± 5	2
	B	570 ± 5	2
	C	90 ± 5	2
	D	290 ± 5	2
	E	320 ± 5	2
	F	370 ± 5	2
	G	410 ± 5	2
	H	30 ± 5	2
	J	160 ± 5	2
	K	600 ± 5	2
	L	120 ± 5	2
	M	750 ± 5	2
	2	A	30 ± 5
6	A	350	2
	B	290 ± 5	2
	C	210 ± 5	2

※1, 6番のチューブは指定された長さに切断して接続してください。
Please cut tubes No. 1 and No. 6 to the specified length and connect them.



廃液タンクへ
To the waste bottle.



R2. チューブ、フィルター / Tube & Fiter

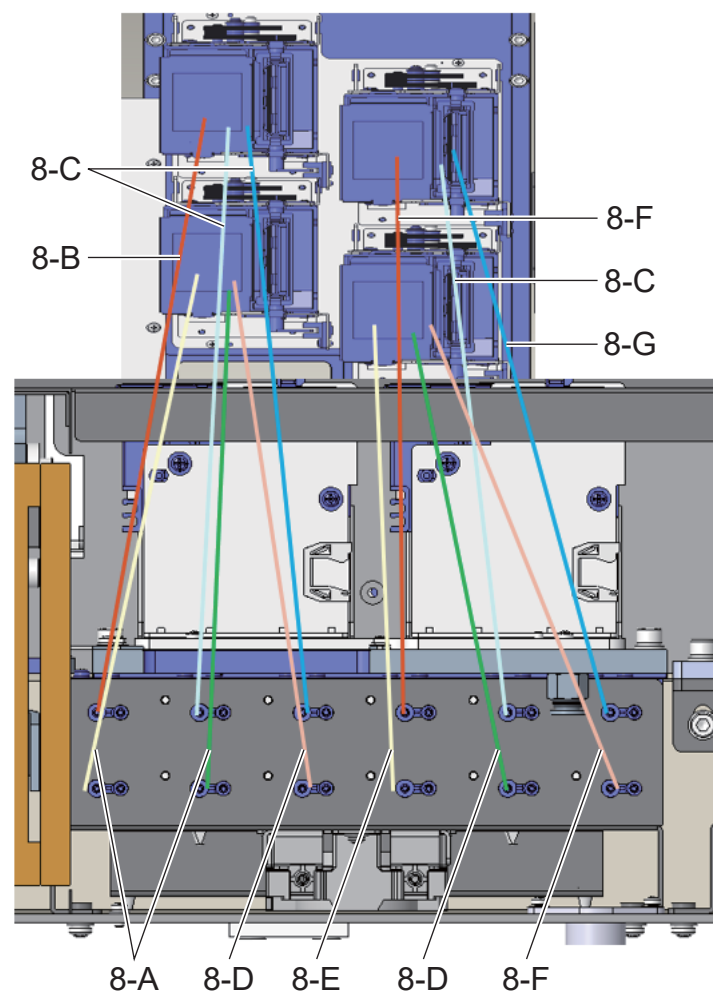
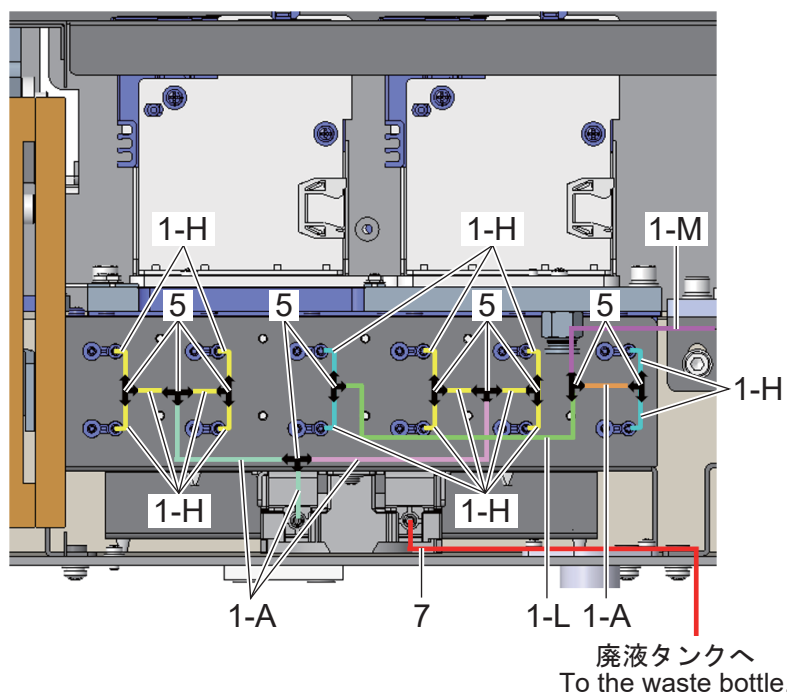
REF.NO	CODE	品名	NAME OF PARTS
1	D03JW3001	メンテチューブホキュウクミD2L780	MNT TUBE D2L780 SUPPLY ASSY
2	D03JW2001	メンテチューブホキュウクミD3L230	MNT TUBE D3L230 SUPPLY ASSY
3	SC6555001	センジョウエキフィルター	FILTER FV3030S2 SUPPLY ASSY
4	SC6847001	チューブジョイントホキュウクミI238	TUBE JOINT I238 SUPPLY ASSY
5	D03PZ0001	チューブジョイントホキュウクミT208	TUBE JOINT T208 SUPPLY ASSY
6	D03JVZ001	キャップチューブホキュウクミD02L350	CAP TUBE D2L350 SUPPLY ASSY
7	D03JW4001	チューブメンテホキュウクミD2L210	MNT TUBE D2L210 SUPPLY ASSY
8	D03JW1001	ワイプチューブホキュウD2L410	WIPE TUBE SUPPLY D2L410

R2. チューブ、フィルター / Tube & Fiter

unit:mm

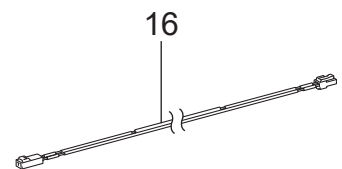
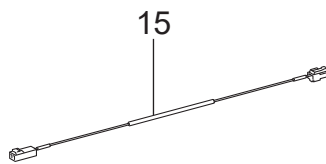
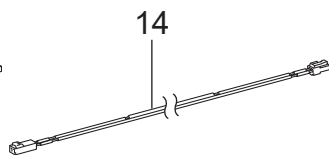
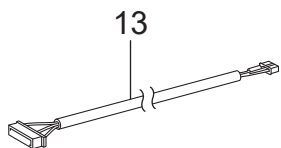
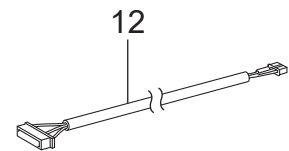
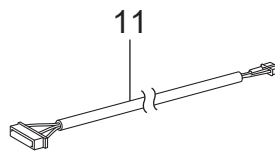
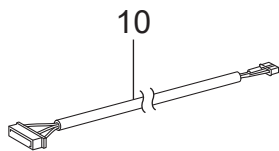
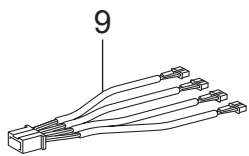
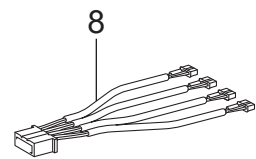
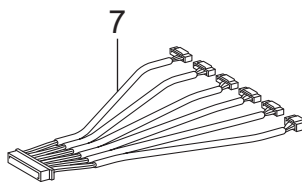
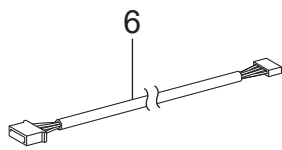
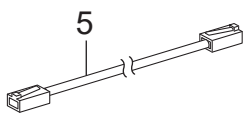
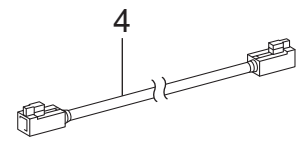
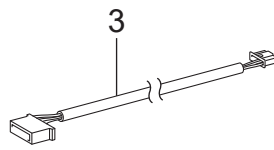
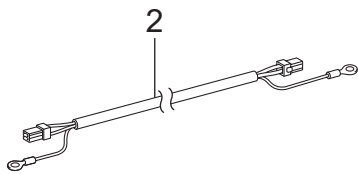
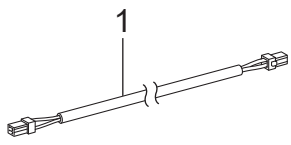
REF.NO	SUB	Length	Inner dia.
1	A	50 ± 5	2
	B	570 ± 5	2
	C	90 ± 5	2
	D	290 ± 5	2
	E	320 ± 5	2
	F	370 ± 5	2
	G	410 ± 5	2
	H	30 ± 5	2
	J	160 ± 5	2
	K	600 ± 5	2
	L	120 ± 5	2
	M	750 ± 5	2
	8	A	250 ± 5
B		350 ± 5	2
C		370 ± 5	2
D		290 ± 5	2
E		230 ± 5	2
F		320 ± 5	2
G		410 ± 5	2

※1、8番のチューブは指定された長さに切断して接続してください。
Please cut tubes No. 1 and No. 8 to the specified length and connect them.



R2. チューブ、フィルター / Tube & Fiter

REF.NO	CODE	品名	NAME OF PARTS
1	D03JW3001	メンテチューブホキウクミD2L780	MNT TUBE D2L780 SUPPLY ASSY
2	D03JW2001	メンテチューブホキウクミD3L230	MNT TUBE D3L230 SUPPLY ASSY
3	SC6555001	センジョウエキフィルター	FILTER FV3030S2 SUPPLY ASSY
4	SC6847001	チューブジョイントホキウクミI238	TUBE JOINT I238 SUPPLY ASSY
5	D03PZ0001	チューブジョイントホキウクミT208	TUBE JOINT T208 SUPPLY ASSY
6	D03JVZ001	キャップチューブホキウクミD02L350	CAP TUBE D2L350 SUPPLY ASSY
7	D03JW4001	チューブメンテホキウクミD2L210	MNT TUBE D2L210 SUPPLY ASSY
8	D03JW1001	ワイプチューブホキウクミD2L410	WIPE TUBE SUPPLY D2L410



S. ハーネス / Harness

REF.NO	CODE	品名	NAME OF PARTS
1	D03FX001	48Vデンゲンハーネス	HARNESS 48VDC 300
2	D03FXY001	48Vヘッドデンゲンハーネス	HARNESS 48VDC HEAD RBT
3	D03FXZ001	エンコーダリレーハーネス	HARNESS ENC RELAY
4	SC4249101	LANケーブル3540口ポット	HARNESS LAN 3540R
5	SC4180001	LANケーブル210	HARNESS LAN 210
6	D03FZ3001	オンシツドセンサハーネス	HARNESS THM HUM SENSOR
7	D03FY6001	カートリッジセンサーリレー	HARNESS CTG SENSOR RELAY
8	D03FXJ001	CKサブタンクセンサハーネス	HARNESS SUBTANK CK SENSOR
9	D03FXK001	MYサブタンクセンサハーネス	HARNESS SUBTANK MY SENSOR
10	D03FXL001	W1サブタンクフルセンサハーネス	HARNESS SUBTANK W1FULL SENSOR
11	D03FXM001	W1サブタンクエンptyセンサハーネス	HARNESS SUBTANK W1EMPTY SENSOR
12	D03FXN001	W2サブタンクフルセンサハーネス	HARNESS SUBTANK W2FULL SENSOR
13	D03FXP001	W2サブタンクエンptyセンサハーネス	HARNESS SUBTANK W2EMPTY SENSOR
14	D03NAN001	プラテンヒーターハーネス	HARNESS PLATEN TEMP M40817060B
15	D03NAP001	プレヒーターハーネス	HARNESS PRE TEMP M40817080B
16	D03NAR001	ポストヒーターハーネス	HARNESS POST TEMP M40817090B

T. ケーブルクランプ / Cable clamp



D03KBM001
ケーブルクランプ CH-7030 M42402040B
CABLE CLAMP CH-7030 M42402040B



D03KBN001
ケーブルクランプ ATC26 M42402080B
CABLE CLAMP ATC26 M42402080B

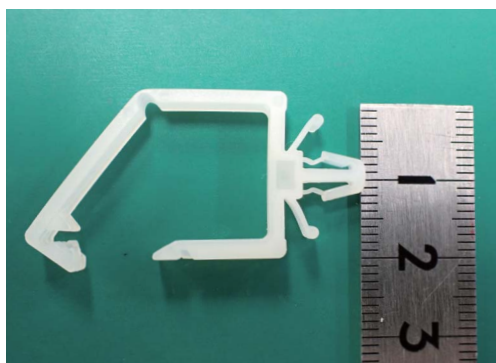


D03KBP001
ケーブルクランプ UC-1 M42402010B
CABLE CLAMP UC-1 M42402010B

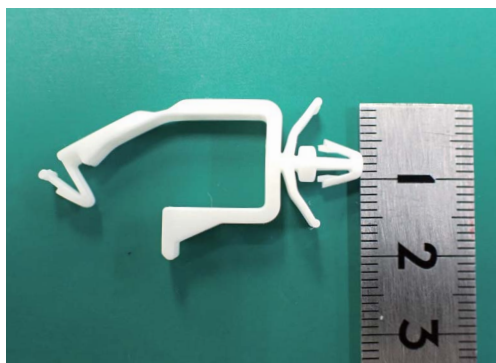


D03KBR001
ケーブルクランプ UC-2 M42402090B
CABLE CLAMP UC-2 M42402090B

T. ケーブルクランプ / Cable clamp



D03KBS001
ケーブルクランプ PWS1715 M80700013B
CABLE CLAMP PWS1715 M80700013B

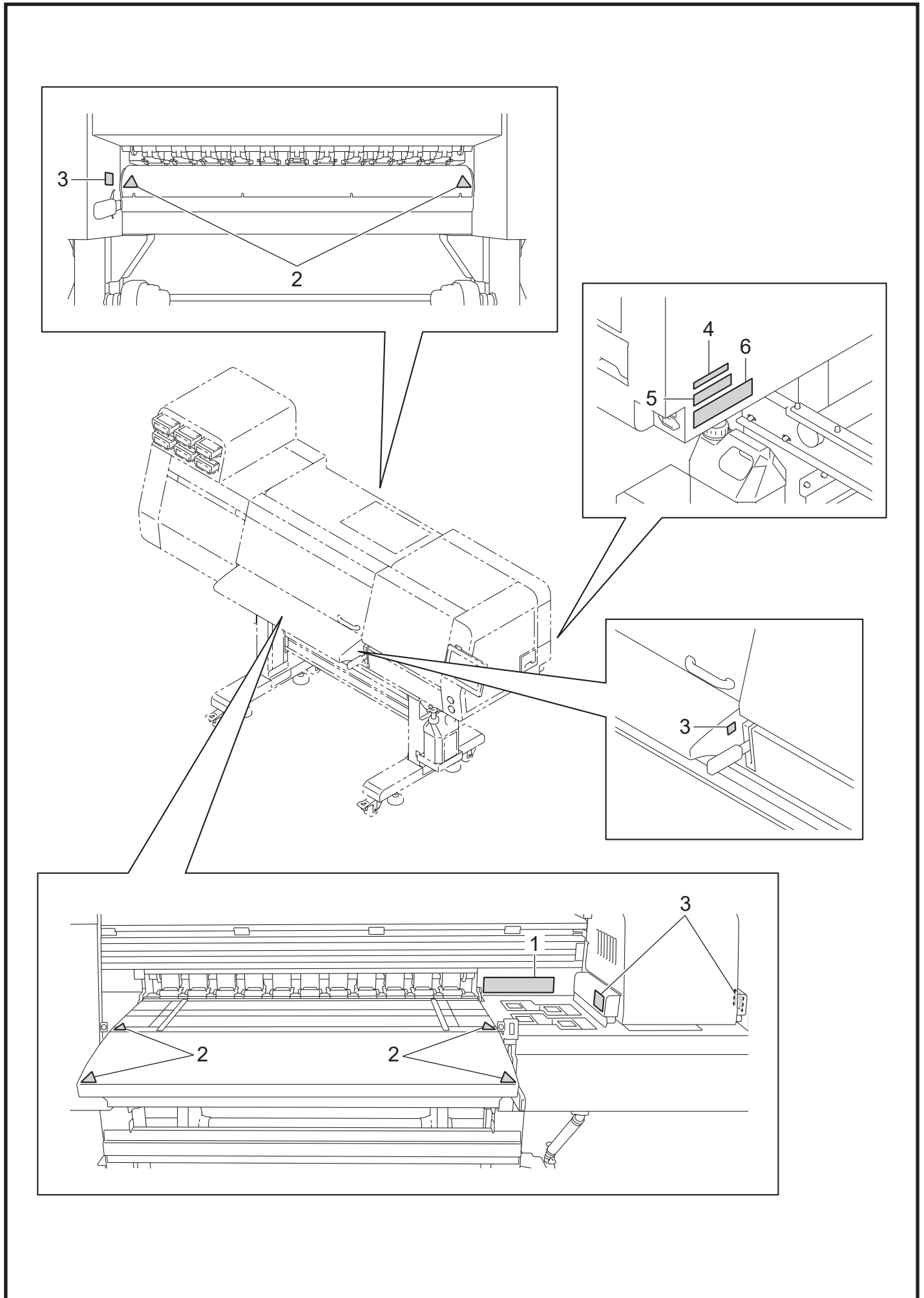


SB2742001
ワイヤサドル LWS-3S
WIRE SADDLE LWS-3S



SA6155101
クリップ CS-6U
CLIP CS-6U

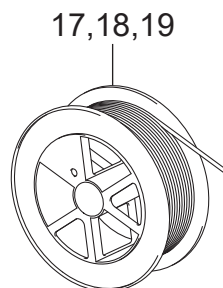
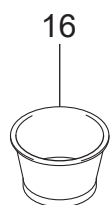
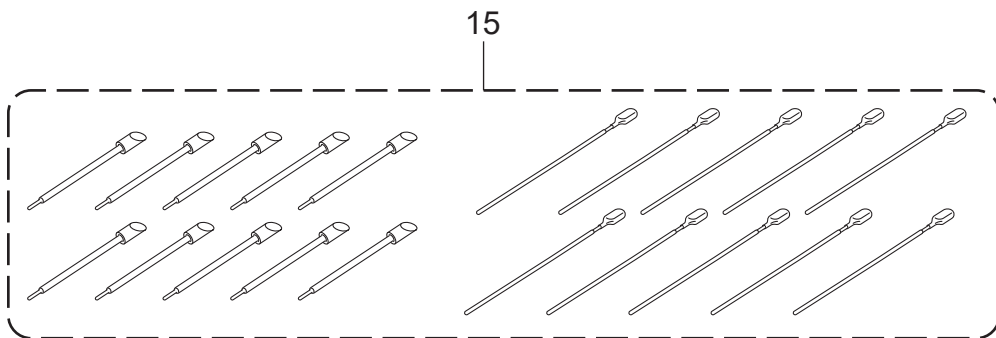
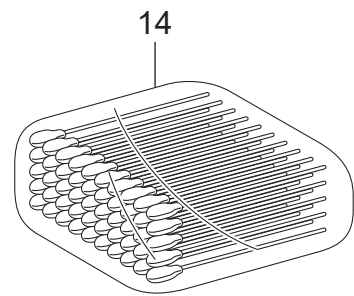
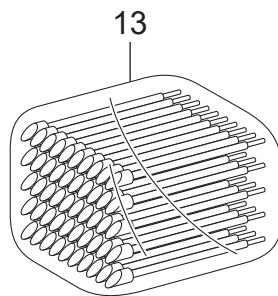
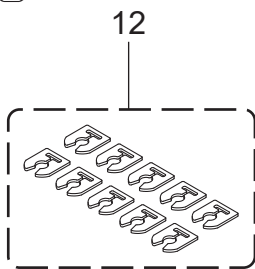
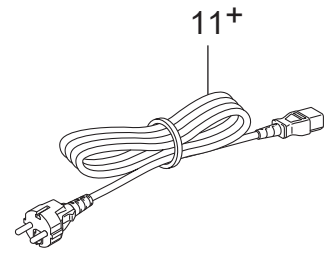
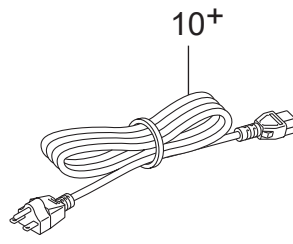
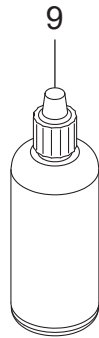
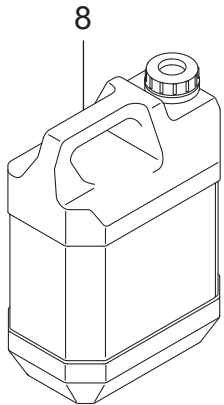
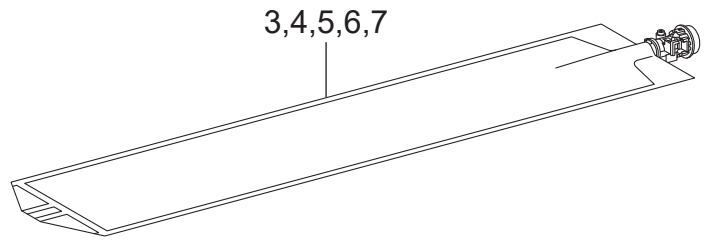
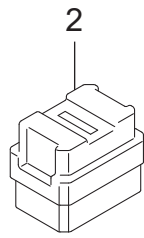
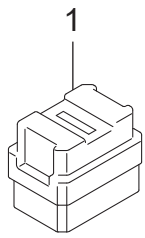
U. ラベル、オペレーションパネル / Label & Operation panel



U. ラベル、オペレーションパネル / Label & Operation panel

REF.NO	CODE	品名	NAME OF PARTS
1	D03H35001	ラベルチュウイインク210X59	LABEL CAUTION INK 210X59
2	SB2123001	コウオンラベル	LABEL HIGH TEMP
3	SC9287001	ハサマレチュウイラベル	LABEL CAUTION DRIVE CBM
4	SB2243101	ラベルPEクラスI14X88	LABEL PE CLASS I 14X88
5	SD0428001	ラベルカンデン24X96	LABEL ELECTRICAL SHOCK 24X96
6	SB8096101	ラベルカンデン6カコク	LABEL ELECTRICAL SHOCK 36X150

V. 消耗品、付属品 / Consumables & Accessories



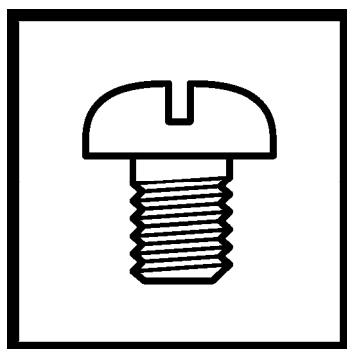
V. 消耗品、付属品 / Consumables & Accessories

REF.NO	CODE	品名	NAME OF PARTS
1	D03GTG001	ホキユウヘッドクミDTRX C	PRINT HEAD SUPPLY UNIT DTRX C
2	D03GTS001	ホキユウヘッドクミDTRX W	PRINT HEAD SUPPLY UNIT DTRX W
3	DTR1K01-700	ブラックインクパウチ	BRACK INK POUCH
4	DTR1C01-700	シアンインクパウチ	CYAN INK POUCH
5	DTR1M01-700	マゼンタインクパウチ	MAGENTA INK POUCH
6	DTR1Y01-700	イエローインクパウチ	YERLLOW INK POUCH
7	DTR1W01-700	ホワイトインクパウチ	WHITE INK POUCH
8	WC1-40E	センジョウエキ(4L)	CLEANING SOLUTION(4L)
9	SC6936201	センジョウミニボトルホキユウ	WASH MINI BOTTLE SUPPLY WF1
10+	D03KW8001	ACコードUL	AC CORD UL/CSA/PSE SUPPLY ASSY
11+	SC6045001	ACコードEUR	AC CORD EUR SUPPLY ASSY
12	SC6571001	キャップストッパーCLホキユウ(10個組)	CAP STOPPER CL SUPPLY(10pcs)
13	SB7008001	クリーンスティックR 50	CLEAN STICK R 50
14	SC0032001	クリーンスティックT 50	CLEAN STICK T 50
15	SC4945001	クリーンスティックセットX6	CLEAN STICK SET X6
16	SB6925001	センジョウカップ	CLEANING CUP
17	SC5406001	チューブ6040 L15K	TUBE 6040 L15K
18	SC4638001	チューブロール5040	TUBE ROLL SK-5040
19	SC4639001	チューブロール4030	TUBE ROLL SK-4030

索引 / Index

CODE	REF.NO	Page	CODE	REF.NO	Page	CODE	REF.NO	Page	CODE	REF.NO	Page
021300206	K - 5	26	D03J7C001	M - 5	34	D03KBS001	T	50	SC4907001	C - 5	8
028030243	L - 8	30	D03J7F001	M - 1	32	D03KG4001	B - 5	6	SC4945001	V - 15	54
085300816	E - 19	12	D03J7G001	M - 3	34	D03KW8001	V - 10+	54	SC5017001	A - 6	2
087320616	A - 7	2	D03J7H001	M - 4	34	D03KWX001	A - 3	2		B - 12	6
0A4300506	C - 10	8	D03J89001	B - 6	6	D03KX0001	L - 1	28		C - 8	8
0A4400806	I - 11	22		L - 5	30	D03KX1001	L - 4	30		I - 10	22
0A5300806	B - 10	6	D03J8Z001	G - 5	18	D03KX2001	L - 3	30		J - 4	24
	K - 4	26	D03J90001	A - 2	2	D03KX3001	L - 2	28		K - 8	26
0A5301006	E - 18	12	D03JAL001	N - 1	36	D03KXL001	Q - 4	40		L - 9	30
0A5301206	B - 11	6	D03JVX001	B - 1	6	D03KXM001	D - 4	10		O - 5	38
	C - 9	8	D03JVY001	B - 2	6	D03LPN001	D - 5	10	SC5073001	I - 1	20
	I - 9	20	D03JVZ001	R2 - 6	44	D03LS5001	H - 8	18	SC5074001	I - 2	20
	K - 3	26	D03JW0001	C - 1	8	D03NAK001	G - 1	16	SC5406001	V - 17	54
A60014001	E - 17	12	D03JW1001	R2 - 8	46	D03NAN001	S - 14	48	SC6045001	V - 11+	54
D03DXU001	E - 4	12	D03JW2001	R2 - 2	44	D03NAP001	S - 15	48	SC6555001	R2 - 3	44
D03DXV001	E - 5	12	D03JW3001	R2 - 1	44	D03NAR001	S - 16	48	SC6560001	C - 2	8
D03DXW001	E - 6	12	D03JW4001	R2 - 7	46	D03P3F001	F - 2	14	SC6561001	C - 3	8
D03DXX001	E - 7	12	D03JW5001	K - 7	26	D03P3G001	F - 1	14	SC6564001	E - 10	12
D03DXY001	E - 8	12	D03JW6001	I - 5	22	D03PZ0001	R2 - 5	44	SC6571001	V - 12	54
D03DXZ001	E - 9	12	D03JW7001	I - 4	22	D03R9W001	A - 10	4	SC6847001	R2 - 4	44
D03DYZ001	E - 1	12	D03JW8001	J - 1	24	D03R9X001	A - 9	4	SC6936201	V - 9	54
D03EV5001	O - 4	38	D03JW9001	I - 3	20	D03R9Y001	A - 8	4	SC9287001	U - 3	52
D03FXJ001	S - 8	48		R1 - 3	42	D03R9Z001	A - 12	4	SD0428001	U - 5	52
D03FXK001	S - 9	48	D03JWA001	J - 3	24	D03RA0001	A - 11	4	SD0612001	B - 8	6
D03FXL001	S - 10	48		R1 - 33	42	D03RA1001	A - 13	4		C - 6	8
D03FXM001	S - 11	48	D03JWB001	R1 - 16	42	D03RA2001	A - 14	4	WC1-40E	V - 8	54
D03FXN001	S - 12	48		R1 - 20	42	D03RA3001	A - 15	4			
D03FXP001	S - 13	48	D03JWC001	R1 - 24	42	DTR1C01-700	V - 4	54			
D03FXX001	S - 1	48	D03JWD001	R1 - 26	42	DTR1K01-700	V - 3	54			
D03FXY001	S - 2	48	D03JWE001	R1 - 18	42	DTR1M01-700	V - 5	54			
D03FXZ001	S - 3	48	D03JWF001	R1 - 19	42	DTR1W01-700	V - 7	54			
D03FY6001	S - 7	48	D03JWH001	R1 - 21	42	DTR1Y01-700	V - 6	54			
D03FYJ001	N - 3	36	D03JWJ001	R1 - 25	42	LG2239001	I - 6	22			
D03FYK001	N - 4	36	D03JWK001	R1 - 27	42		K - 2	26			
D03FZ3001	N - 6	36	D03JWL001	R1 - 22	42	LM9291001	L - 6	30			
	S - 6	48	D03JWM001	R1 - 23	42		N - 5	36			
D03G3R001	O - 3	38	D03JWR001	R1 - 1	42	SA6155101	T	50			
D03G6U001	O - 1	38	D03JWS001	R1 - 2	42	SB2123001	U - 2	52			
D03G6V001	O - 2	38	D03JWT001	R1 - 4	42	SB2243101	U - 4	52			
D03G7X001	A - 1	2	D03JWU001	R1 - 5	42	SB2742001	T	50			
D03GEG001	N - 2	36	D03JWV001	R1 - 6	42	SB5145101	L - 7	30			
D03G EK001	E - 15	12	D03JWW001	R1 - 7	42	SB5495501	E - 3	12			
D03GEM001	E - 16	12	D03JWX001	R1 - 9	42	SB6235001	B - 3	6			
D03GEN001	E - 14	12	D03JWY001	R1 - 28	42	SB6875501	E - 2	12			
D03GER001	E - 13	12	D03JWZ001	R1 - 29	42	SB6925001	V - 16	54			
D03GES001	E - 12	12	D03JX0001	R1 - 10	42	SB7008001	V - 13	54			
D03GET001	E - 11	12	D03JX2001	R1 - 11	42	SB7093001	J - 2	24			
D03GTG001	A - 4	2	D03JX4001	R1 - 12	42		R1 - 32	42			
	V - 1	54	D03JX5001	R1 - 13	42	SB7178001	I - 7	22			
D03GTS001	A - 5	2	D03JX6001	R1 - 14	42	SB8096101	U - 6	52			
	V - 2	54	D03JX7001	R1 - 15	42	SB9640301	K - 1	26			
D03H35001	U - 1	52	D03JX8001	R1 - 31	42	SB9763001	I - 8	22			
D03H7T001	B - 4	6	D03JXR001	R1 - 17	42	SB9802201	F - 4	14			
D03H8G001	G - 3	16	D03JXS001	R1 - 8	42	SB9937101	B - 9	6			
D03H93001	G - 4	16	D03JXT001	R1 - 30	42		C - 7	8			
D03HA5001	D - 1	10	D03JXV001	F - 3	14		K - 6	26			
D03HA6001	D - 2	10	D03K4H001	M - 2	32	SC0032001	V - 14	54			
D03HC1001	G - 6	18	D03K59001	P - 1	40	SC4180001	S - 5	48			
D03HC2001	G - 2	16	D03K5A001	P - 2	40	SC4249101	S - 4	48			
D03HZL101	F - 5	14	D03KBM001	T	49	SC4370001	C - 4	8			
D03J0L001	H - 7	18	D03KBN001	T	49	SC4638001	V - 18	54			
D03J70001	Q - 3	40	D03KBP001	T	49	SC4639001	V - 19	54			
D03J73001	D - 3	10	D03KBR001	T	49	SC4907001	B - 7	6			

brother



パーツブック
PARTS BOOK

ブラザー工業株式会社 <https://www.brother.co.jp/>

〒448-0803 刈谷市野田町北地藏山1番地5

BROTHER INDUSTRIES, LTD. <https://www.brother.com>

1-5, Kitajizoyama, Noda-cho, Kariya 448-0803, Japan.

©2026 Brother Industries, Ltd. All Rights Reserved.

DTRX100
I5102103F J/E
2026.03.F(1)